



СИТИ СТРОЙ
СТРОИТЕЛЬНАЯ КОМПАНИЯ

Эскизный проект индивидуального жилого дома



Казань 2022 г.

Ведомость основных комплектов рабочих чертежей

Общие данные

Обозначение	Наименование	Примечание
ЭП	Эскизный проект	1-17 стр

Ведомость чертежей основного комплекта марки ЭП

№ листа	Наименование	Примечание
1	Общие данные	
2	Планировочная схема участка	
3	План монолитного ж/б ростверка	
4	План установки свай	
5	План первого этажа	
6	План второго этажа	
7	Кладочный план 1 этажа	
8	Кладочный план 2 этажа	
9	Разрез 1-1	
10	Разрез 2-2	
11	План кровли	
12	Фасады 1-3	
13	Фасады А-В	
14	Фасады 3-1	
15	Фасады В-А	
16	Видовой кадр 1	
17	Видовой кадр 2	

Ведомость ссылочных и прилагаемых документов

Обозначение	Наименование	Примечание
СП 64.13330.2011	Деревянные конструкции	
СП 63.13330.2012	Бетонные и железобетонные конструкции	
СП 22.13330.2011	Основания зданий и сооружений	
СП 20.13330.2011	Нагрузки и воздействия	
СП 131.13330.2012.	Строительная климатология	
СП 55.13330.2011.	Дома жилые многоквартирные	
ФЗ 123	Технический регламент о пожарной безопасности	
СП 50.13330.2012	Тепловая защита зданий	
СП 14.13330.2014	Строительство в сейсмических районах	
СП 15.13330.2012	Каменные и армокаменные конструкции	

Общие указания

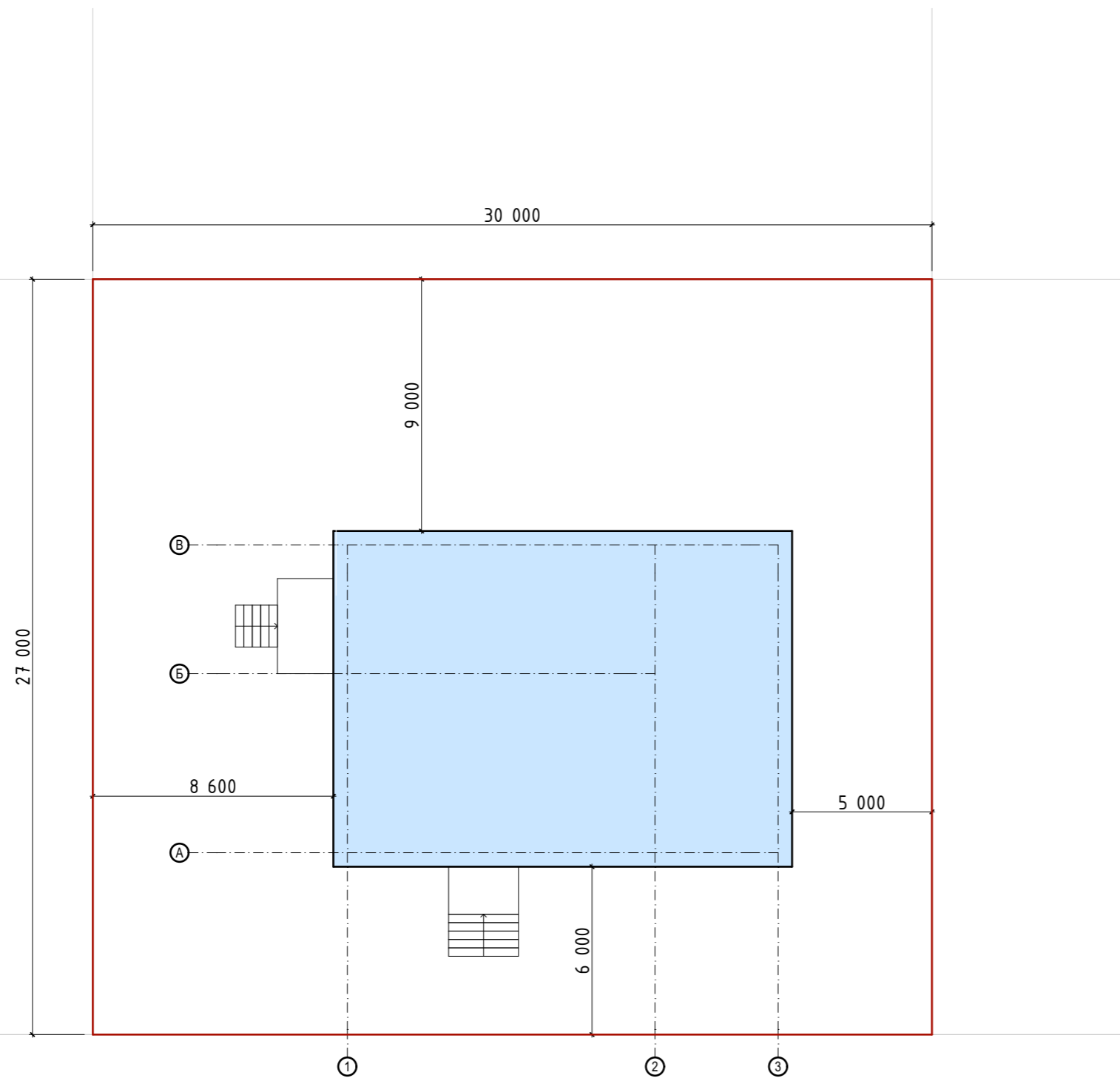
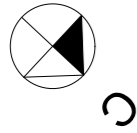
1. Проектная документация "ЭП - Жилой дом" разработана на основании задания по проектированию.
2. Согласно СП 131.13330.2012. "Строительная климатология" проект разработан для строительства в районе со следующими природно-климатическими условиями:
 - климатический район - III;
 - расчетная зимняя температура наружного воздуха:
 - наиболее холодных суток -32 С;
 - наиболее холодной пятидневки -28 С;
 - расчетный вес снегового покрова для III района - 30 кгс/м2 (3.00 кПа);
 - нормативное ветровое давление для I района - 30кгс/м2, СП 20.13330.2011 (0.30кПа);
 - зона влажности нормальная, СП 50.13330.2012;
 - сейсмичность - 5 баллов, СП 14.13330.2011.
3. За относительную отметку 0.000 принята отметка верха ж/б плиты перекрытия 1 этажа.
- 4.1. Фундамент - ж/б ростверк на ж/б сваях. Глубина заложения фундамента определяется по месту после инженерно-геологических изысканий.
- 4.2. Цоколь - облицовка кирпич.
- 4.3. Несущие стены из керамического двойного 2.1NF кирпича толщиной 380 мм, утеплитель, с наружной облицовкой лицевым керамическим кирпичом 1.5NF, цвет "баварская кладка", штукатурка цвет "светлый бежевый" и "бежевый", композитный материал цвет "дерево".
- 4.4. Внутренние несущие стены из кирпича 380 мм. Перегородки из кирпича 120 мм.
- 4.5. Перекрытие первого этажа - монолитная ж/б плита 200(h) мм. Межэтажное перекрытие - монолитная ж/б плита 200(h) мм. Чердачное перекрытие по деревянным балкам.
- 4.6. Кровля плоская. Наружный/внутренний водосток.
- 4.7. Окна - из ПВХ с двойными стеклопакетами, цвет "темно-серый".
- 4.8. Двери - межкомнатные деревянные, входные - металлическая (сталь), ПВХ с двойным остеклением.
- 4.9. Площади помещений даны без учета отделки стен. Расчетные площади посчитаны по осям.
- 4.10. Лестница индивидуальная. Выполнить по габаритным размерам помещения.
- 4.11. Вокруг здания выполнить отмостку из бетона толщиной 150 мм по утрамбованному щебеночному основанию толщиной 100 мм, Ширина отмостки 1,0 м.
5. Проект соответствует действующим нормам и правилам.

Технико-экономические показатели

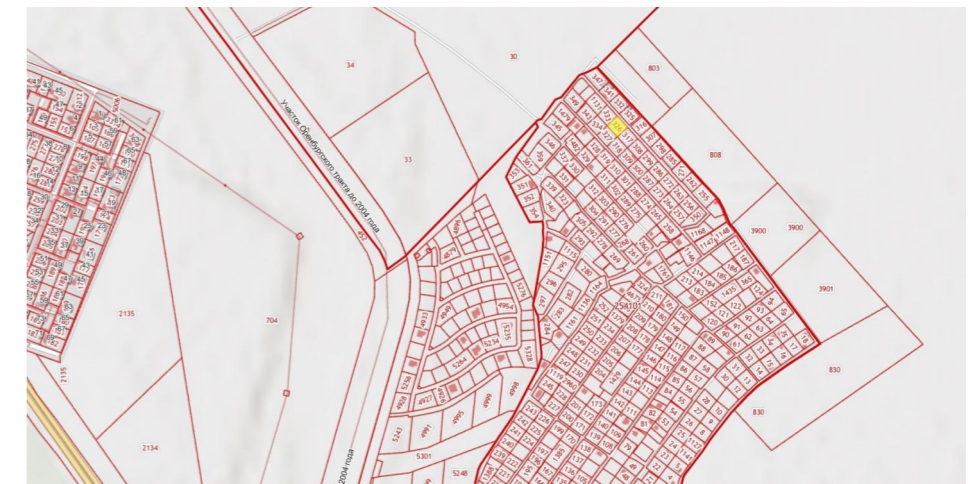
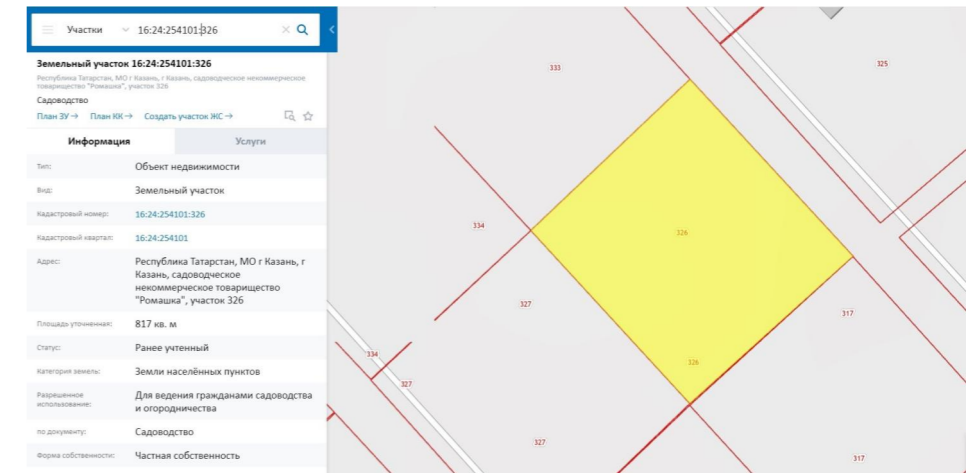
Жилая площадь дома	198,40 м ²
Общая площадь дома	276,49 м ²
Расчетная площадь дома	290,40 м ²
Площадь застройки	207,85 м ²

Изм.	Кол.уч.	Лист	№ док.	Подпись	Дата			
Республика Татарстан, МО г Казань, г Казань, садоводческое некоммерческое товарищество "Ромашка", участок 326 с кадастровым №16:24:254101:326								
Жилой дом						Стадия	Лист	Листов
Общие данные						ЭП	1	17
"Сити Строй"								

Планировочная схема участка



Ситуационный план

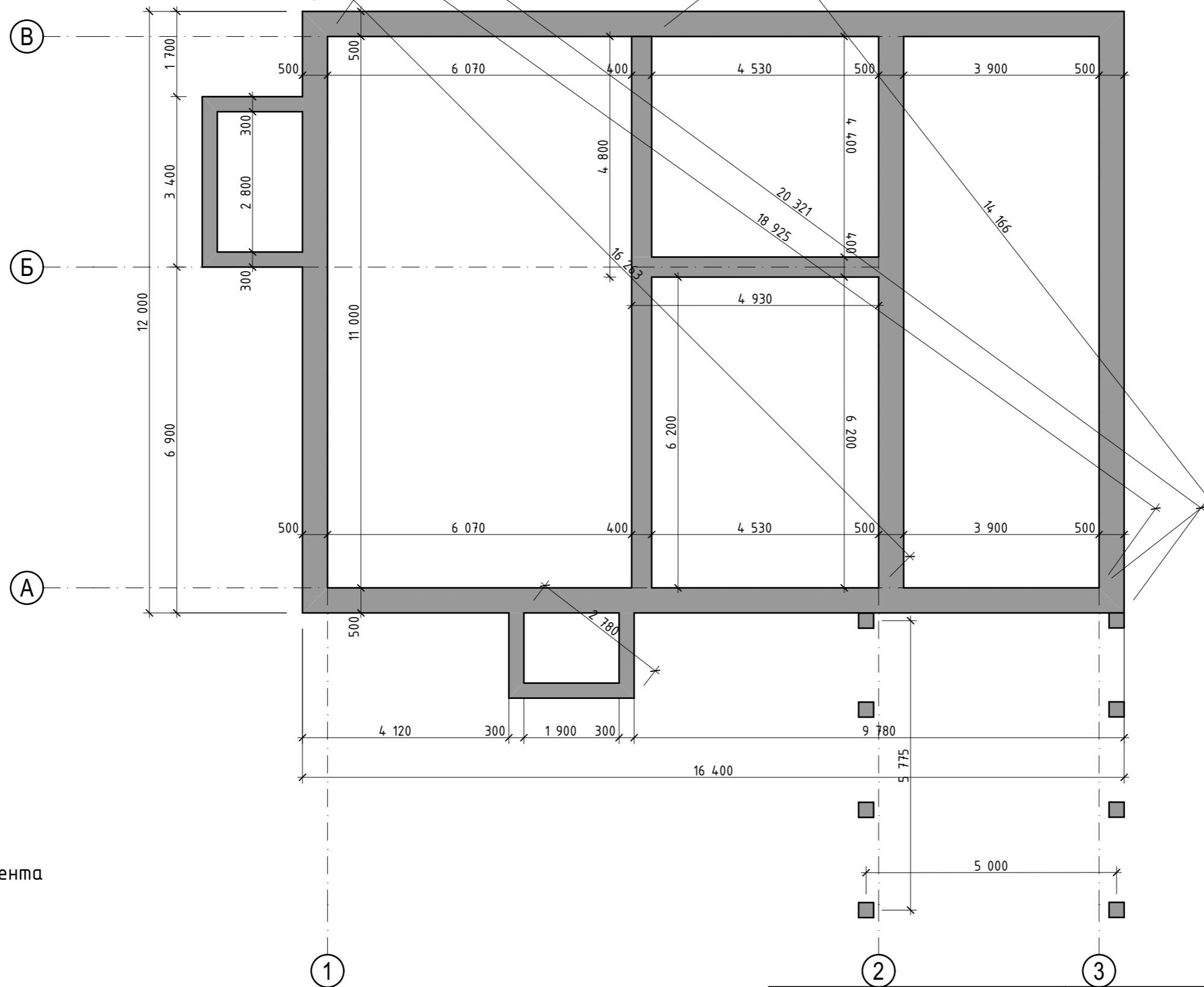


Условные обозначения:

— - границы участка

						Республика Татарстан, МО г Казань, г Казань, садоводческое некоммерческое товарищество "Ромашка", участок 326 с кадастровым №16:24:254101:326			
Изм.	Кол.уч.	Лист	№ док.	Подпись	Дата	Жилой дом	Стадия	Лист	Листов
							ЭП	2	17
						Планировочная схема участка	"Сити Строй"		

План монолитного ж/б ростверка

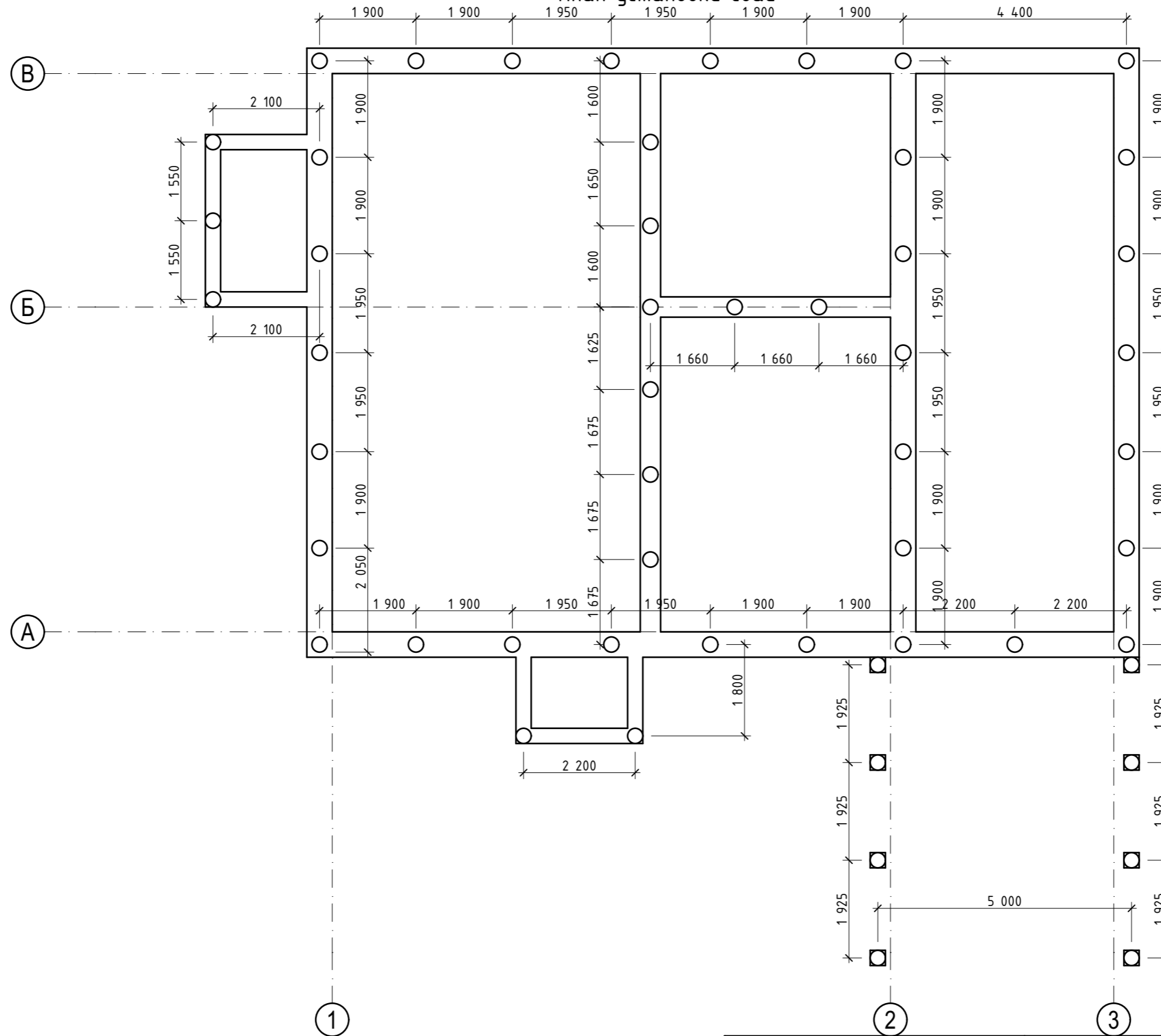


Условные обозначения

— - Лента фундамента

						Республика Татарстан, МО г Казань, г Казань, садоводческое некоммерческое товарищество "Ромашка", участок 326 с кадастровым №16:24:254101:326			
Изм.	Кол.уч.	Лист	№ док.	Подпись	Дата	Жилой дом	Стадия	Лист	Листов
							ЭП	3	17
						План монолитного ж/б ростверка	"Сити Строй"		

План установки свай



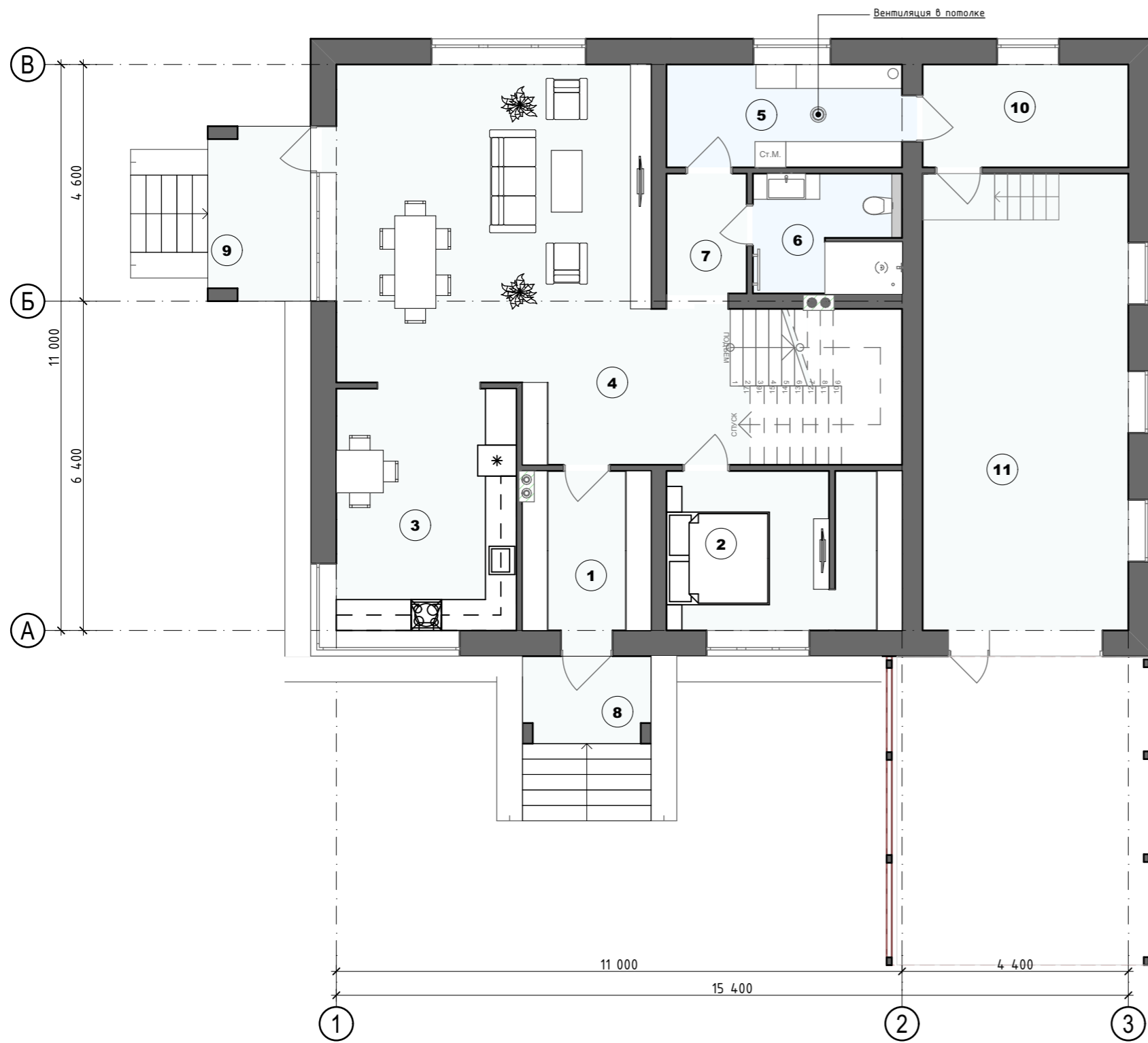
Условные обозначения

- Лента фундамента
- Свая $\varnothing=300$ мм, $h=3000$ мм

53 шт.

Республика Татарстан, МО г Казань, г Казань, садоводческое некоммерческое товарищество "Ромашка", участок 326 с кадастровым №16:24:254101:326						
Изм.	Кол.уч.	Лист	№ док.	Подпись	Дата	
Жилой дом					ЭП	4
План установки свай					"Сити Строй"	
					Листов	17

План первого этажа



Экспликация помещений первого этажа		
№ пом.	Наименование	Площадь
1	Тамбур	8,23
2	Спальня	14,20
3	Кухня	16,45
4	Гостиная-Холл	57,68
5	Постирочная	9,42
6	С/У	6,76
7	Холл	3,79
8	Крыльцо	4,25
9	Терраса	6,80
10	Котельная	8,00
11	Мастерская	35,80
		171,38 м ²

						Республика Татарстан, МО г Казань, г Казань, садоводческое некоммерческое товарищество "Ромашка", участок 326 с кадастровым №16:24:254101:326			
Изм.	Кол.уч.	Лист	№ док.	Подпись	Дата	Жилой дом	Стадия	Лист	Листов
							ЭП	5	17
План первого этажа							"Сити Строй"		

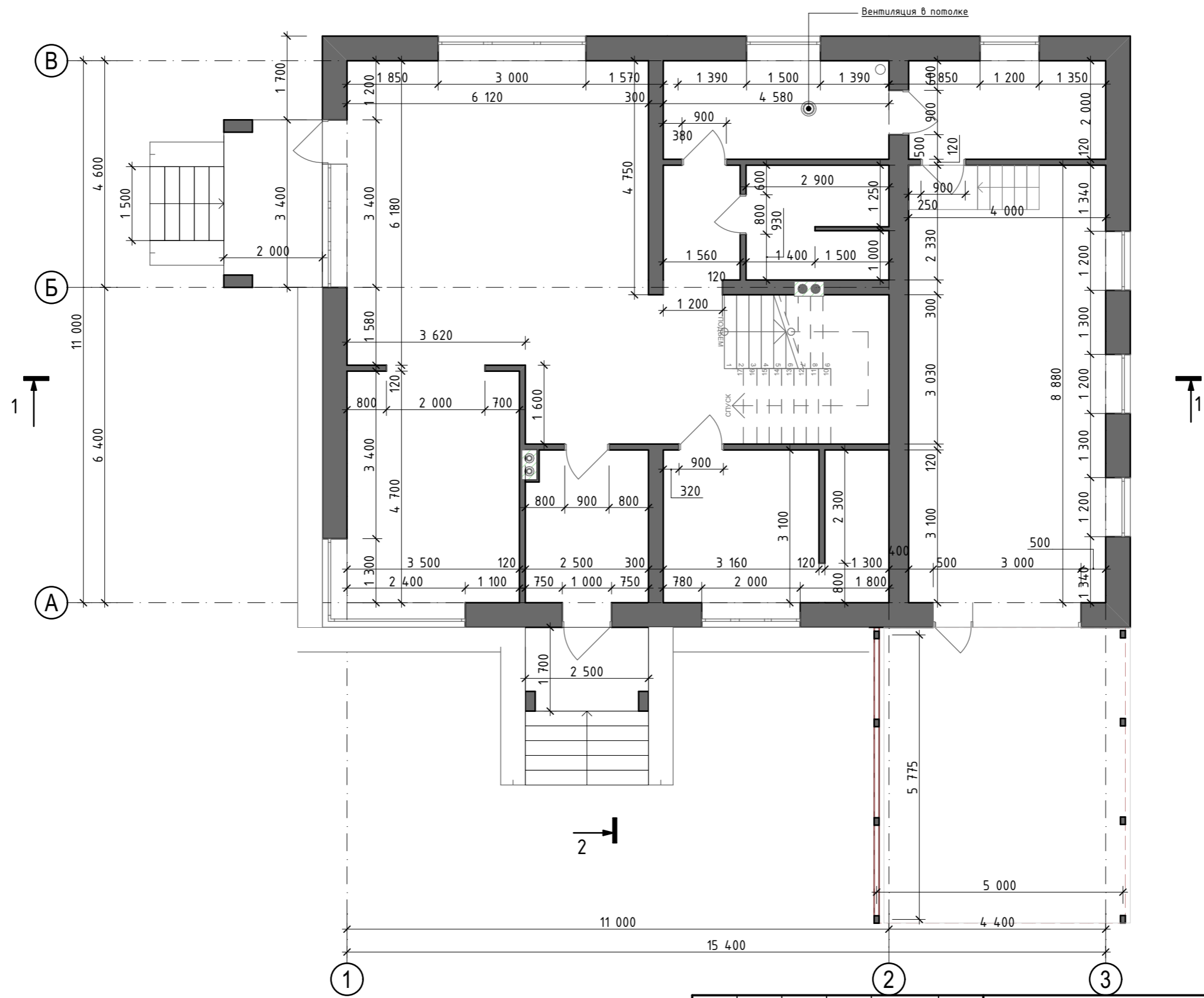
План второго этажа



Экспликация помещений второго этажа		
№ пом.	Наименование	Площадь
1	Холл	13,09
2	Спальная комната 1	13,70
3	Гардеробная	4,19
4	Ванная комната	5,51
5	С/У	2,39
6	Спальная комната 2	14,07
7	Гардеробная	4,03
8	Гардеробная	4,34
9	Спальная комната 3	18,55
10	Спальная комната 4	20,57
11	Гардеробная	4,55
		104,99 м ²

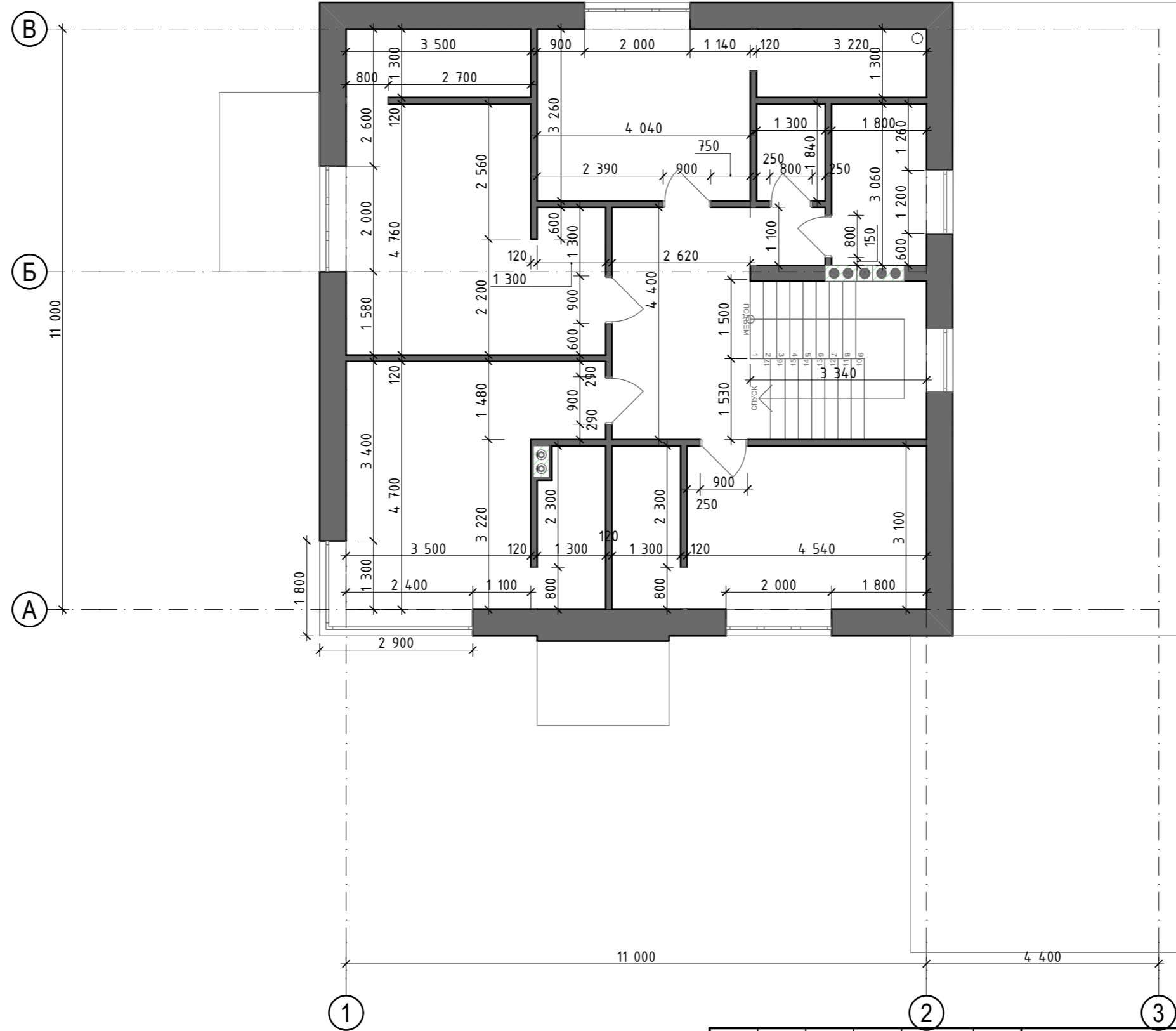
							Республика Татарстан, МО г Казань, г Казань, садоводческое некоммерческое товарищество "Ромашка", участок 326 с кадастровым №16:24:254101:326		
Изм.	Кол.уч.	Лист	№ док.	Подпись	Дата		Жилой дом		
							ЭП	6	17
							План второго этажа		"Сити Строй"

Кладочный план 1 этажа



						Республика Татарстан, МО г Казань, г Казань, садоводческое некоммерческое товарищество "Ромашка", участок 326 с кадастровым №16:24:254101:326		
Изм.	Кол.уч.	Лист	№ док.	Подпись	Дата			
						Жилой дом		
						Стадия	Лист	Листов
						ЭП	7	17
Кладочный план 1 этажа						"Сити Строй"		

Кладочный план 2 этажа

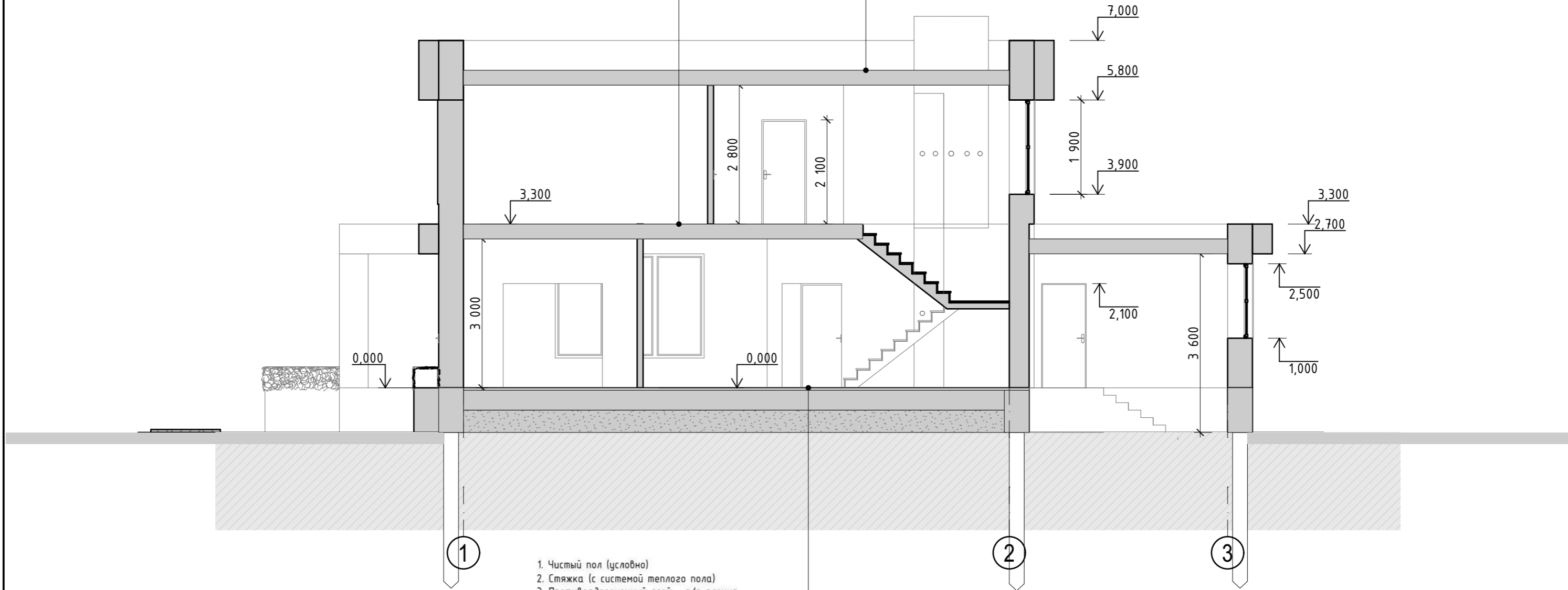


						Республика Татарстан, МО г Казань, г Казань, садоводческое некоммерческое товарищество "Ромашка", участок 326 с кадастровым №16:24:254101:326				
Изм.	Кол.уч.	Лист	№ док.	Подпись	Дата					
						Жилой дом		Стадия	Лист	Листов
								ЭП	8	17
Кладочный план 2 этажа								"Сити Строй"		

Разрез 1-1

1. Доска пола
2. Контробрешетка
3. Диффузионно-гидроизоляционная пленка
4. Контрбрус с шагом в свету 580
5. Минеральная теплоизоляция
6. Контрбрус с шагом в свету 580
7. Минеральная теплоизоляция
8. Пароизоляционная пленка 140 г/кв.м.
9. Сборные плиты перекрытия

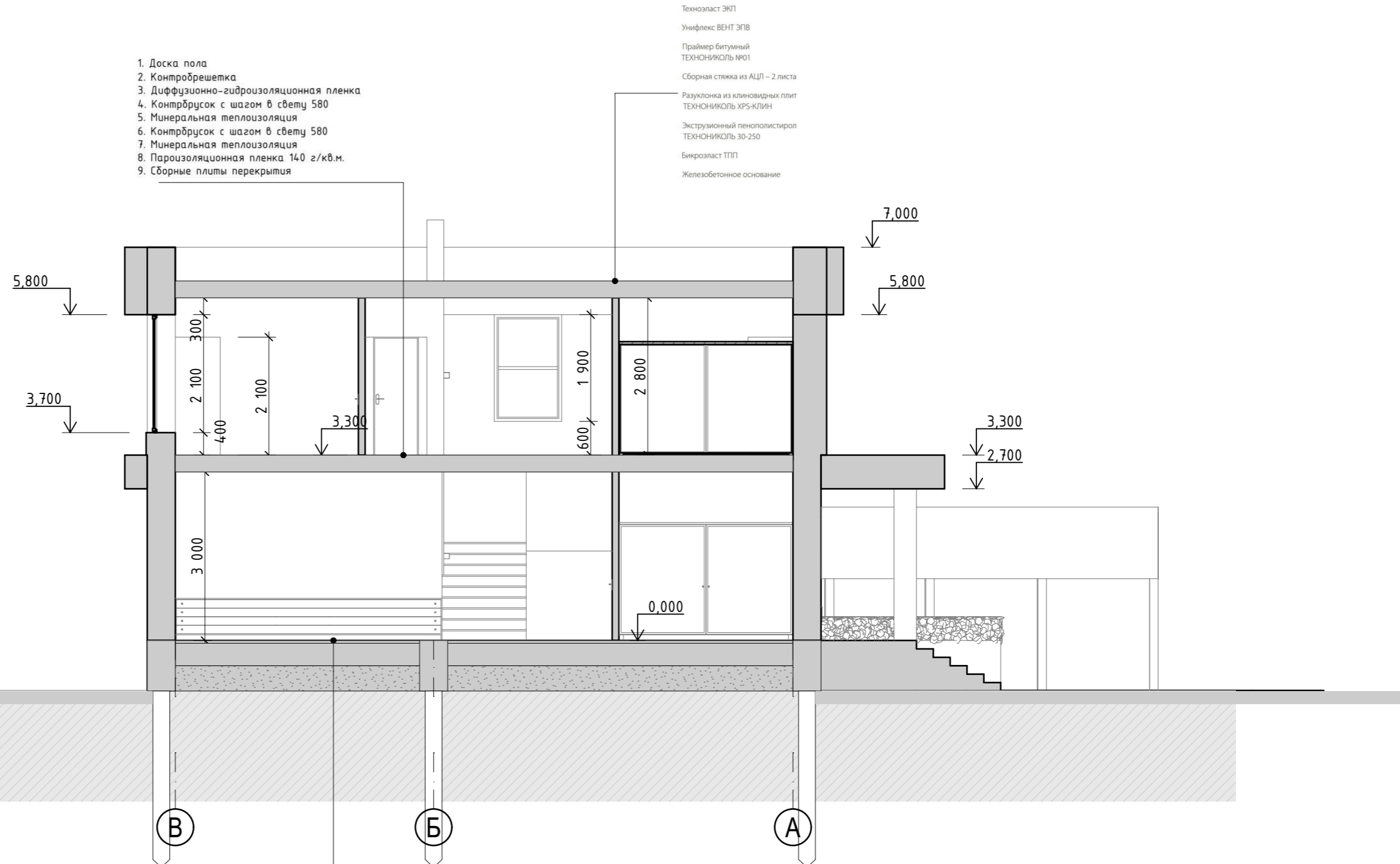
- Техноласт ЭКП
- Унифлекс ВЕНТ ЭПВ
- Праймер битумный ТЕХНОНИКОЛЬ №01
- Сборная стяжка из АЦЛ – 2 листа
- Разуклонка из клиновидных плит ТЕХНОНИКОЛЬ ХРС-КЛИН
- Экструзионный пенополистирол ТЕХНОНИКОЛЬ 30-250
- Бикроласт ТПП
- Железобетонное основание



1. Чистый пол (условно)
2. Стяжка (с системой теплого пола)
3. Противоадгезионный слой - п/э пленка
4. Теплоизоляция Пеноплекс Фундамент
5. Фундаментная плита
6. Геомембрана профилированная / Пленка
7. Песчаная подушка
8. Геотекстиль 200 г/кв.м. с перехлестом
9. Грунтовое основание

						Республика Татарстан, МО г Казань, г Казань, садоводческое некоммерческое товарищество "Ромашка", участок 326 с кадастровым №16:24:254101:326			
Изм.	Кол.уч.	Лист	№ док.	Подпись	Дата				
						Жилой дом	ЭП	9	17
						Разрез 1-1	"Сити Строй"		

Разрез 2-2



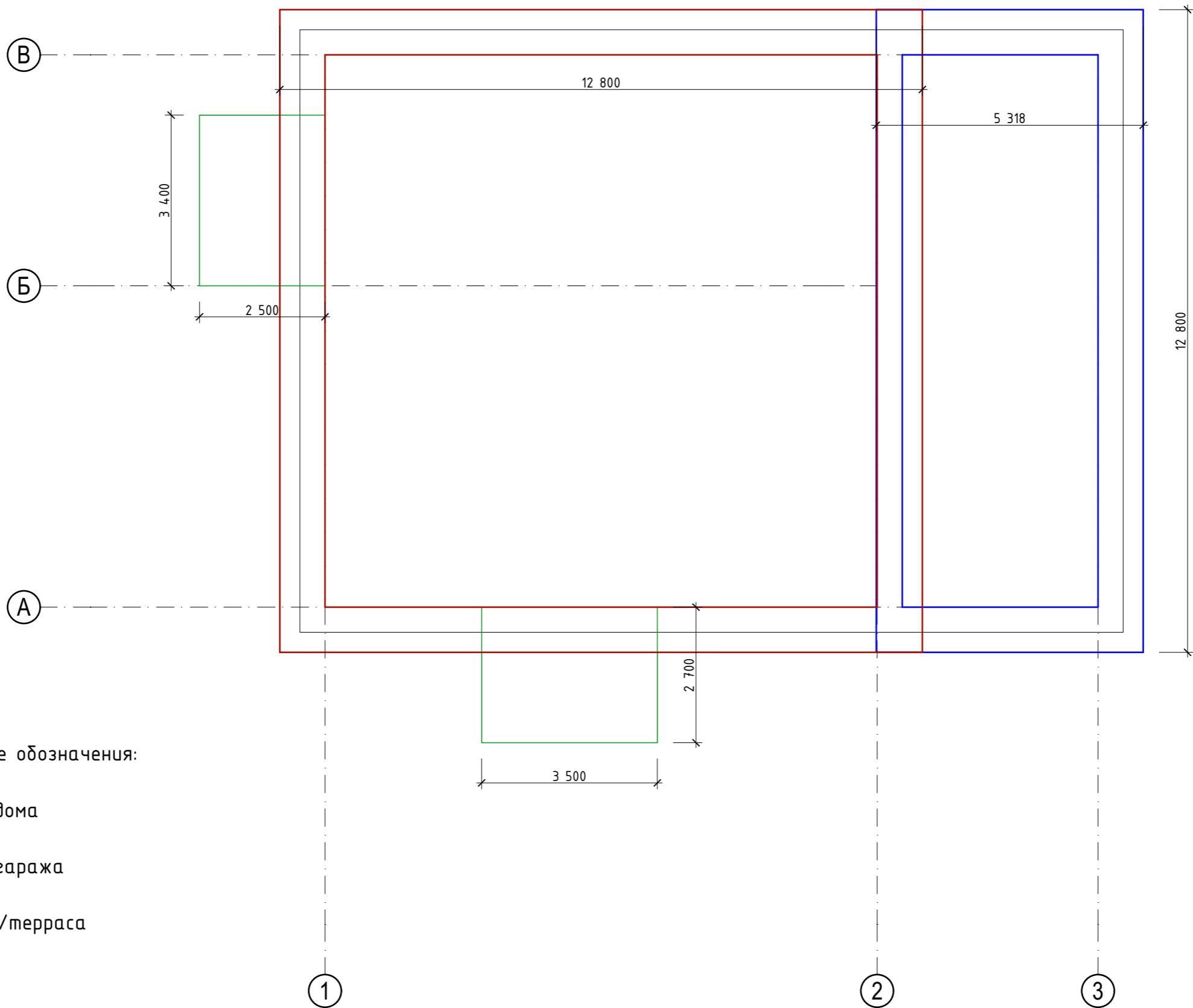
1. Доска пола
2. Контробрешетка
3. Диффузионно-гидроизоляционная пленка
4. Контрбрус с шагом в свету 580
5. Минеральная теплоизоляция
6. Контрбрус с шагом в свету 580
7. Минеральная теплоизоляция
8. Пароизоляционная пленка 140 г/кв.м.
9. Сборные плиты перекрытия

- Техноласт ЭКП
- Унифлекс ВЕНТ ЭПВ
- Праймер битумный ТЕХНИКОЛЬ №01
- Сборная стяжка из АЦЛ – 2 листа
- Разуклонка из клиновидных плит ТЕХНИКОЛЬ XPS-КЛИН
- Экструзионный пенополистирол ТЕХНИКОЛЬ 30-250
- Бикроласт ТПП
- Железобетонное основание

1. Чистый пол (условно)
2. Стяжка (с системой теплого пола)
3. Противоадгезионный слой – п/э пленка
4. Теплоизоляция Пеноплэкс Фундамент
5. Фундаментная плита
6. Геомембрана профилированная / Пленка
7. Песчаная подушка
8. Геотекстиль 200 г/кв.м. с перехлестом
9. Грунтовое основание

						Республика Татарстан, МО г Казань, г Казань, садоводческое некоммерческое товарищество "Ромашка", участок 326 с кадастровым №16:24:254101:326			
Изм.	Кол.уч.	Лист	№ док.	Подпись	Дата				
						Жилой дом	ЭП	10	17
						Разрез 2-2	"Сити Строй"		

План кровли



Условные обозначения:

- кровля дома
- кровля гаража
- крыльцо/терраса

Общая площадь кровли составляет 232,0 м².

						Республика Татарстан, МО г Казань, г Казань, садоводческое некоммерческое товарищество "Ромашка", участок 326 с кадастровым №16:24:254101:326				
Изм.	Кол.уч.	Лист	№ док.	Подпись	Дата					
						Жилой дом		Стадия	Лист	Листов
						План кровли		ЭП	11	17
								"Сити Строй"		

Фасады 1-3



Примечание:

1. Отметка 0.000 задана по верху ж/б плиты первого этажа.
2. Данный чертеж смотреть совместно с планами этажей.
3. Уровень земли изображен условно. Перепад уточнить согласно фактическим замерам при разработке фундамента.

						Республика Татарстан, МО г Казань, г Казань, садоводческое некоммерческое товарищество "Ромашка", участок 326 с кадастровым №16:24:254101:326			
Изм.	Кол.уч.	Лист	№ док.	Подпись	Дата				
						Жилой дом	ЭП	12	17
						Фасады 1-3	"Сити Строй"		

Фасады А-В



Примечание:

1. Отметка 0.000 задана по верху ж/б плиты первого этажа.
2. Данный чертеж смотреть совместно с планами этажей.
3. Уровень земли изображен условно. Перепад уточнить согласно фактическим замерам при разработке фундамента.

						Республика Татарстан, МО г Казань, г Казань, садоводческое некоммерческое товарищество "Ромашка", участок 326 с кадастровым №16:24:254101:326			
Изм.	Кол.уч.	Лист	№ док.	Подпись	Дата	Жилой дом	Стадия	Лист	Листов
							ЭП	13	17
						Фасады А-В	"Сити Строй"		

Фасады 3-1



Примечание:

1. Отметка 0.000 задана по верху ж/б плиты первого этажа.
2. Данный чертеж смотреть совместно с планами этажей.
3. Уровень земли изображен условно. Перепад уточнить согласно фактическим замерам при разработке фундамента.

						Республика Татарстан, МО г Казань, г Казань, садоводческое некоммерческое товарищество "Ромашка", участок 326 с кадастровым №16:24:254101:326			
Изм.	Кол.уч.	Лист	№ док.	Подпись	Дата	Жилой дом	Стадия	Лист	Листов
							ЭП	14	17
						Фасады 3-1	"Сити Строй"		

Фасады В-А



Примечание:

1. Отметка 0.000 задана по верху ж/б плиты первого этажа.
2. Данный чертеж смотреть совместно с планами этажей.
3. Уровень земли изображен условно. Перепад уточнить согласно фактическим замерам при разработке фундамента.

						Республика Татарстан, МО г Казань, г Казань, садоводческое некоммерческое товарищество "Ромашка", участок 326 с кадастровым №16:24:254101:326			
Изм.	Кол.уч.	Лист	№ док.	Подпись	Дата	Жилой дом	Стадия	Лист	Листов
							ЭП	15	17
						Фасады В-А	"Сити Строй"		

Видовой кадр 1



Изм.	Кол.уч.	Лист	№ док.	Подпись	Дата				
						Республика Татарстан, МО г Казань, г Казань, садоводческое некоммерческое товарищество "Ромашка", участок 326 с кадастровым №16:24:254101:326			
						Жилой дом	Стадия	Лист	Листов
							ЭП	16	17
						Видовой кадр 1	"Сити Строй"		

Видовой кадр 2



						Республика Татарстан, МО г Казань, г Казань, садоводческое некоммерческое товарищество "Ромашка", участок 326 с кадастровым №16:24:254101:326		
Изм.	Кол.уч.	Лист	№ док.	Подпись	Дата			
						Жилой дом		
						ЭП	17	17
						Видовой кадр 2		
						"Сити Строй"		

Видовой кадр 3



Изм.	Кол.уч.	Лист	№ док.	Подпись	Дата				
						Республика Татарстан, МО г Казань, г Казань, садоводческое некоммерческое товарищество "Ромашка", участок 326 с кадастровым №16:24:254101:326			
						Жилой дом	Стадия ЭП	Лист 18	Листов 17
						Видовой кадр 3	"Сити Строй"		

Видовой кадр 4



Изм.	Кол.уч.	Лист	№ док.	Подпись	Дата				
						Республика Татарстан, МО г Казань, г Казань, садоводческое некоммерческое товарищество "Ромашка", участок 326 с кадастровым №16:24:254101:326			
						Жилой дом	Стадия ЭП	Лист 19	Листов 17
						Видовой кадр 4	"Сити Строй"		