



**СИТИ СТРОЙ**  
СТРОИТЕЛЬНАЯ КОМПАНИЯ

# *Эскизный проект индивидуального жилого дома*

*Республика Татарстан, адрес*



*Казань 2021 г.*

**Ведомость чертежей**

**Общие данные**

Обозначение	Наименование	Примечание
ЭП	Эскизный проект	1-16 стр
<b>Ведомость чертежей основного комплекта марки ЭП</b>		
№ листа	Наименование	Примечание
1	Общие данные	
2	Планировочная схема участка	
3	План фундамента	
4	План свайного поля	
5	План этажа	
6	Кладочный план	
7	План кровли	
8	Разрез 1-1	
9	Разрез 2-2	
10	Фасады А-Д и 1-5	
11	Фасады Д-А и 5-1	
12	Перспективные изображения	
13	Видовой кадр 1	
14	Видовой кадр 2	
15	Видовой кадр 3	
16	Видовой кадр 4	

**Общие указания**

1. Проектная документация "ЭП - Жилой дом" разработана на основании задания по проектированию.
2. Согласно СП 131.13330.2012. "Строительная климатология" проект разработан для строительства в районе со следующими природно-климатическими условиями:
  - климатический район - III;
  - расчетная зимняя температура наружного воздуха:
  - наиболее холодных суток -32 С;
  - наиболее холодной пятидневки -28 С;
  - расчетный вес снегового покрова для III района - 30 кгс/м<sup>2</sup> (3.00 кПа);
  - нормативное ветровое давление для I района - 30кгс/м<sup>2</sup>, СП 20.13330.2011 (0.30кПа);
  - зона влажности нормальная, СП 50.13330.2012;
  - сейсмичность - 5 баллов, СП 14.13330.2011.
3. За относительную отметку 0.000 принята отметка верха ж/б плиты перекрытия 1 этажа.
- 4.1. Фундамент - свайно-ростверковый.
- 4.2. Цоколь - облицовка штукатурка серого цвета.
- 4.3. Несущие стены из керамического двойного 2.1NF кирпича толщиной 380 мм, утеплитель, с наружной облицовкой штукатурка и травертин фасадный.
- 4.4. Внутренние несущие стены из кирпича 380 мм. Перегородки из кирпича 120 мм.
- 4.5. Перекрытие: цоколь - ж/б плиты перекрытия.
- 4.6. Кровля плоская. Наружный водосток.
- 4.7. Окна - из ПВХ с двойными стеклопакетами, цвет "серый".
- 4.8. Двери - межкомнатные деревянные, входные - металлическая (сталь).
- 4.9. Площади помещений даны без учета отделки стен. Расчетные площади посчитаны по осям.
- 4.10. Вокруг здания выполнить отмостку из бетона толщиной 150 мм по утрамбованному щебеночному основанию толщиной 100 мм, Ширина отмостки 1,0 м.
5. Проект соответствует действующим нормам и правилам.

**Ведомость ссылочных и прилагаемых документов**

Обозначение	Наименование	Примечание
СП 64.13330.2011	Деревянные конструкции	
СП 63.13330.2012	Бетонные и железобетонные конструкции	
СП 22.13330.2011	Основания зданий и сооружений	
СП 20.13330.2011	Нагрузки и воздействия	
СП 131.13330.2012.	Строительная климатология	
СП 55.13330.2011.	Дома жилые многоквартирные	
ФЗ 123	Технический регламент о пожарной безопасности	
СП 50.13330.2012	Тепловая защита зданий	
СП 14.13330.2014	Строительство в сейсмических районах	
СП 15.13330.2012	Каменные и армокаменные конструкции	

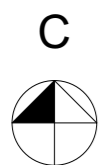
**Технико-экономические показатели**

Жилая площадь дома	90,71 м <sup>2</sup>
Общая площадь дома	112,09 м <sup>2</sup>
Расчетная площадь дома	115,06 м <sup>2</sup>
Площадь застройки	137,00 м <sup>2</sup>

Изм.	Кол.уч.	Лист	№ док.	Подпись	Дата			
						Республика Татарстан, участок с кадастровым №		
						Жилой дом		
						ЭП	1	16
						Общие данные		
						"Сити Строй"		

Планировочная схема участка

Ситуационный план

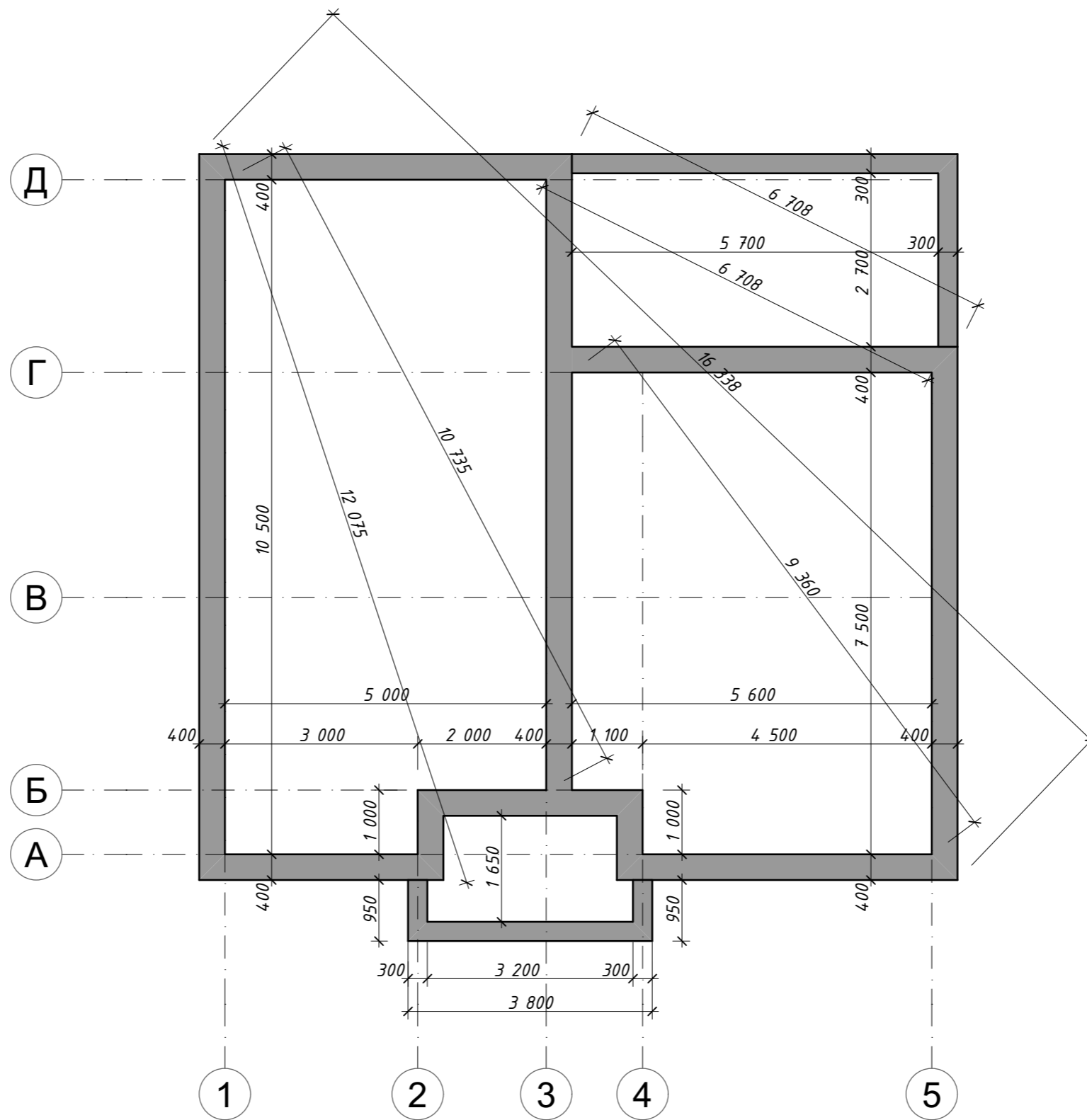


Условные обозначения:

- границы участка

Изм.	Кол.уч.	Лист	№док.	Подпись	Дата				
						Республика Татарстан, участок с кадастровым №			
						Жилой дом	Стадия	Лист	Листов
							ЭП	2	16
						Планировочная схема участка	"Сити Строй"		

План фундамента

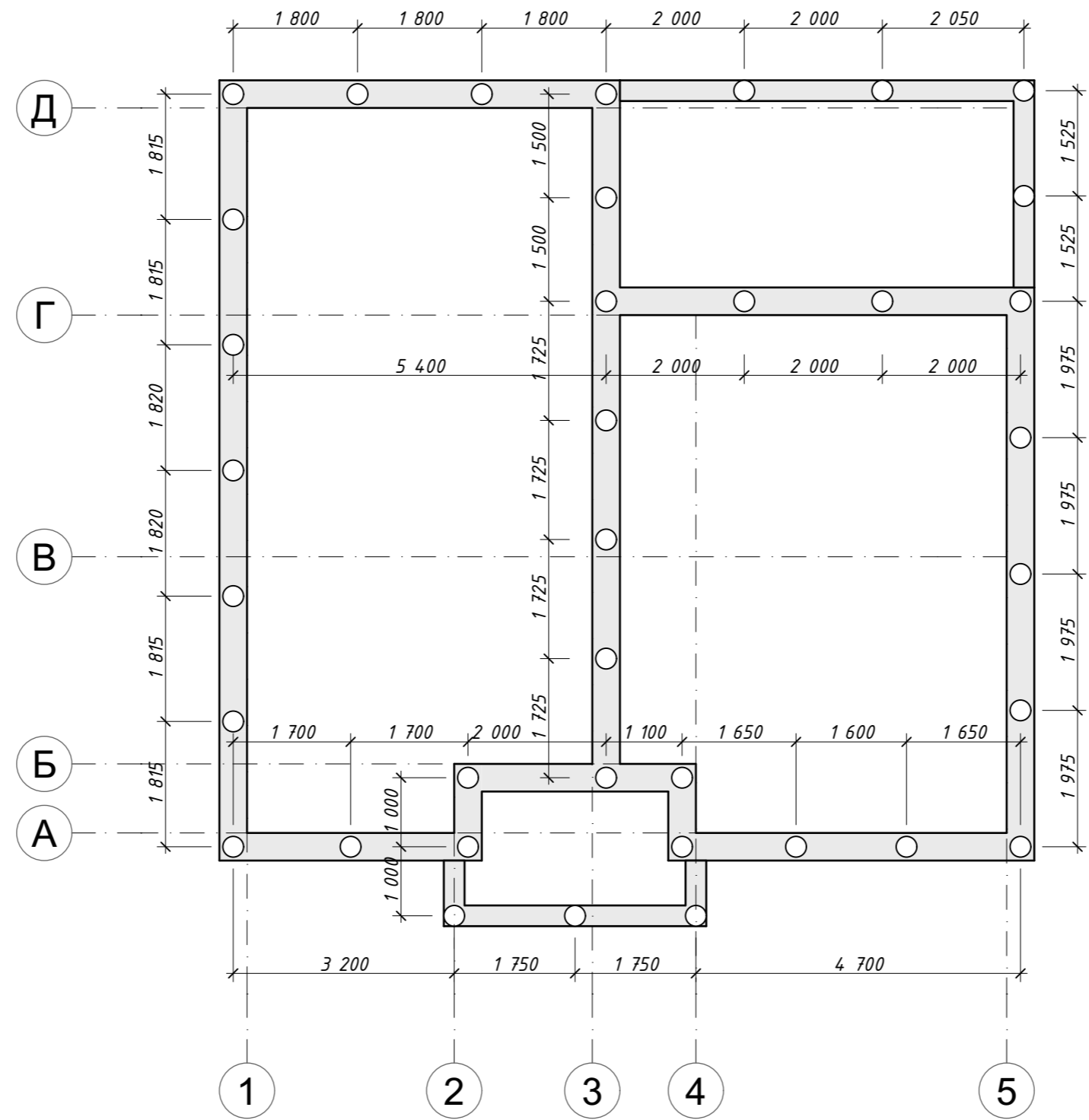


Условные обозначения

■ - Лента фундамента

						Республика Татарстан, участок с кадастровым №		
Изм.	Кол.уч.	Лист	№ док.	Подпись	Дата			
						Жилой дом		
						Стадия	Лист	Листов
						ЭП	3	16
						План фундамента		"Сити Строй"

План свайного поля

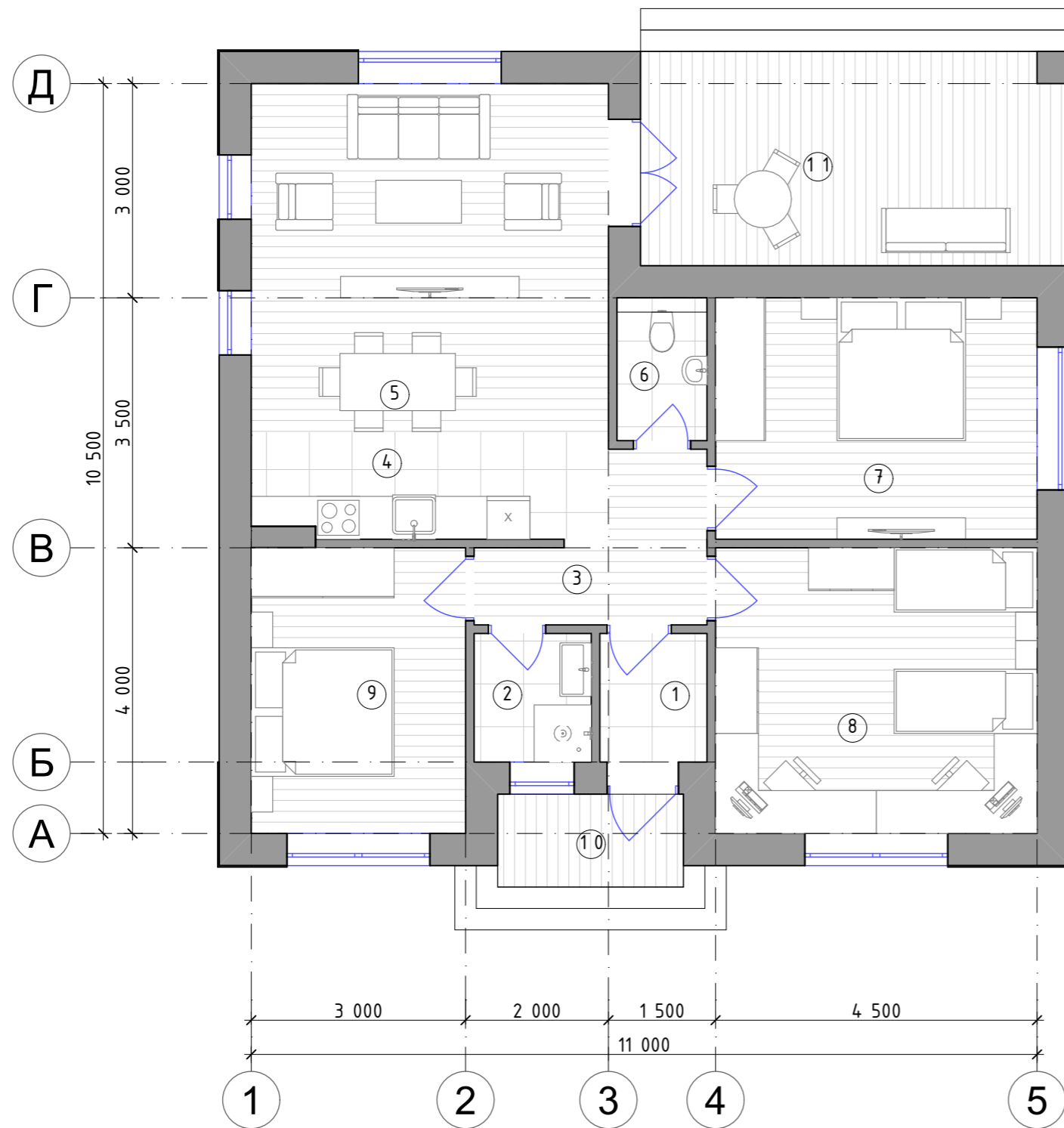


Условные обозначения

- Лента фундамента
- Свая  $\varnothing=300$  мм,  $h=3000$  мм    37 шт.

						Республика Татарстан, участок с кадастровым №					
Изм.	Кол.уч.	Лист	№ док.	Подпись	Дата	Жилой дом			Стадия	Лист	Листов
План свайного поля						"Сити Строй"			ЭП	4	16

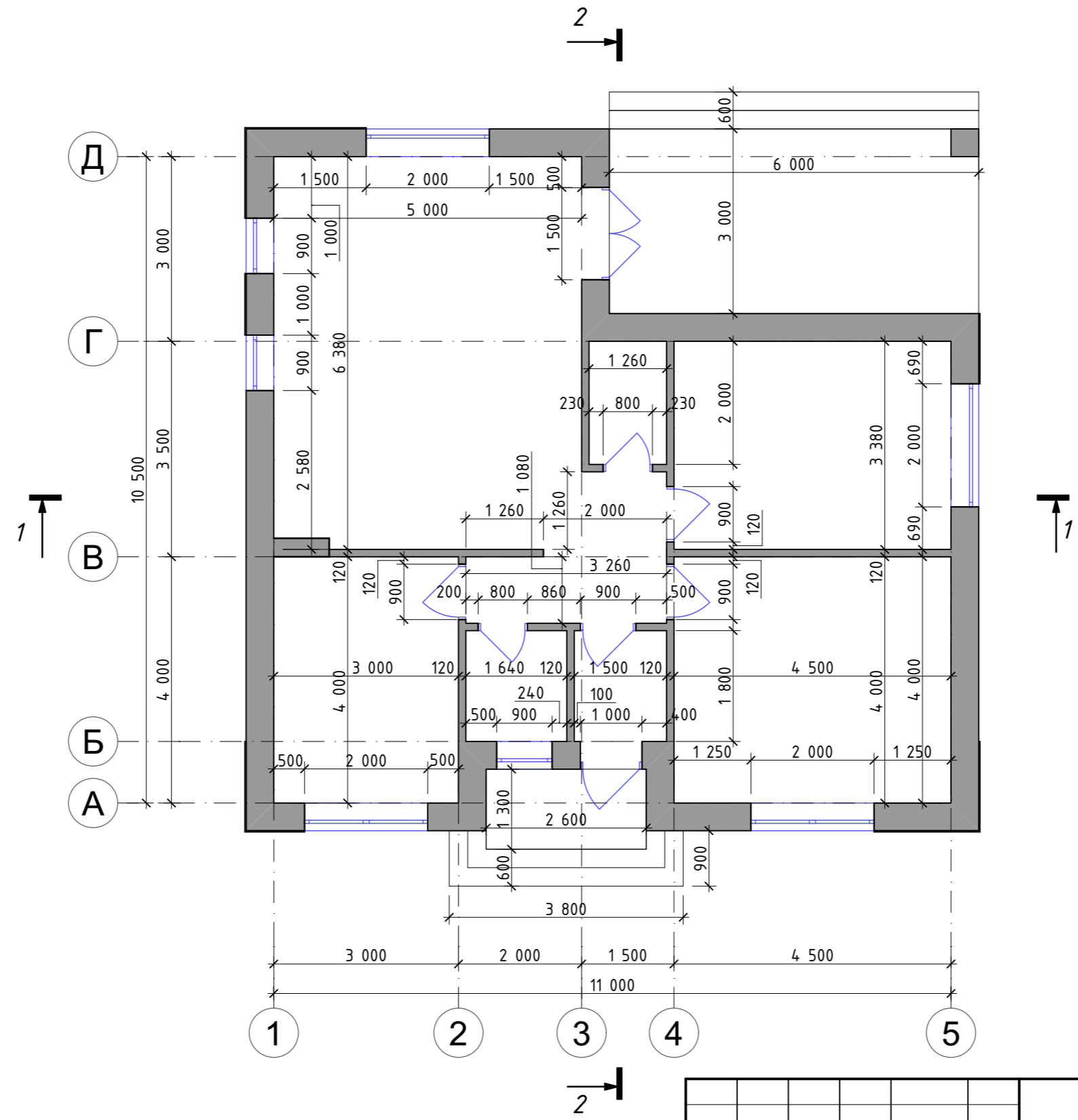
План этажа



№ пом.	Наименование	Площадь
1	Тамбур	2,70
2	Ванная	2,95
3	Прихожая	5,43
4	Кухня	7,50
5	Гостиная-столовая	24,40
6	С/У	2,52
7	Спальня 1	15,21
8	Спальня 2	18,00
9	Спальня 3	12,00
10	Крыльцо	3,38
11	Терраса	18,00
		112,09 м <sup>2</sup>

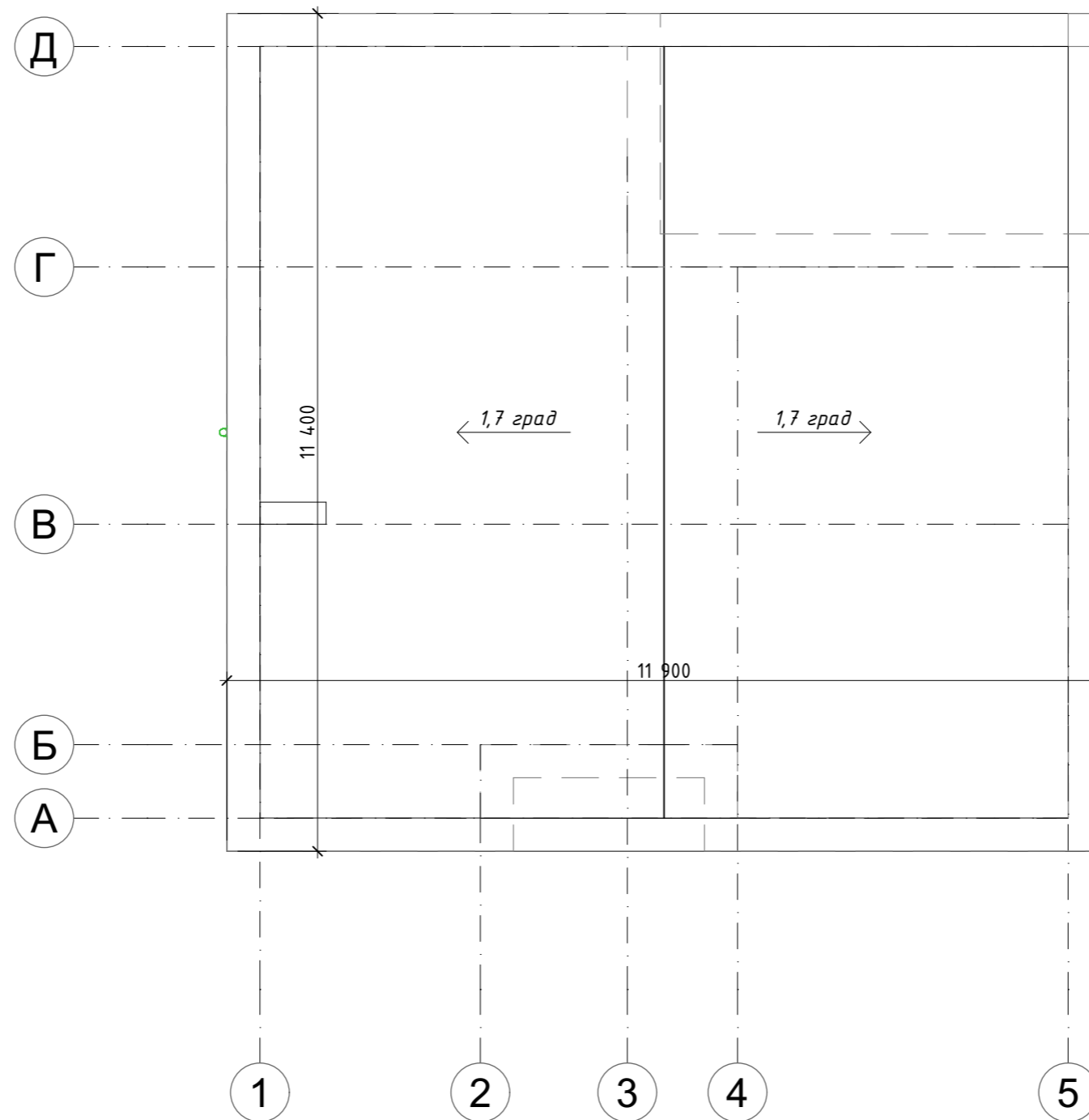
						Республика Татарстан, участок с кадастровым №		
Изм.	Кол.уч.	Лист	№ док.	Подпись	Дата			
						Жилой дом		
						ЭП	5	16
						План этажа		
						"Сити Строй"		

Кладочный план



						Республика Татарстан, участок с кадастровым №		
Изм.	Кол.уч.	Лист	№ док.	Подпись	Дата			
						Жилой дом		
						Стадия	Лист	Листов
						ЭП	6	16
						Кладочный план		
						"Сити Строй"		

План кровли

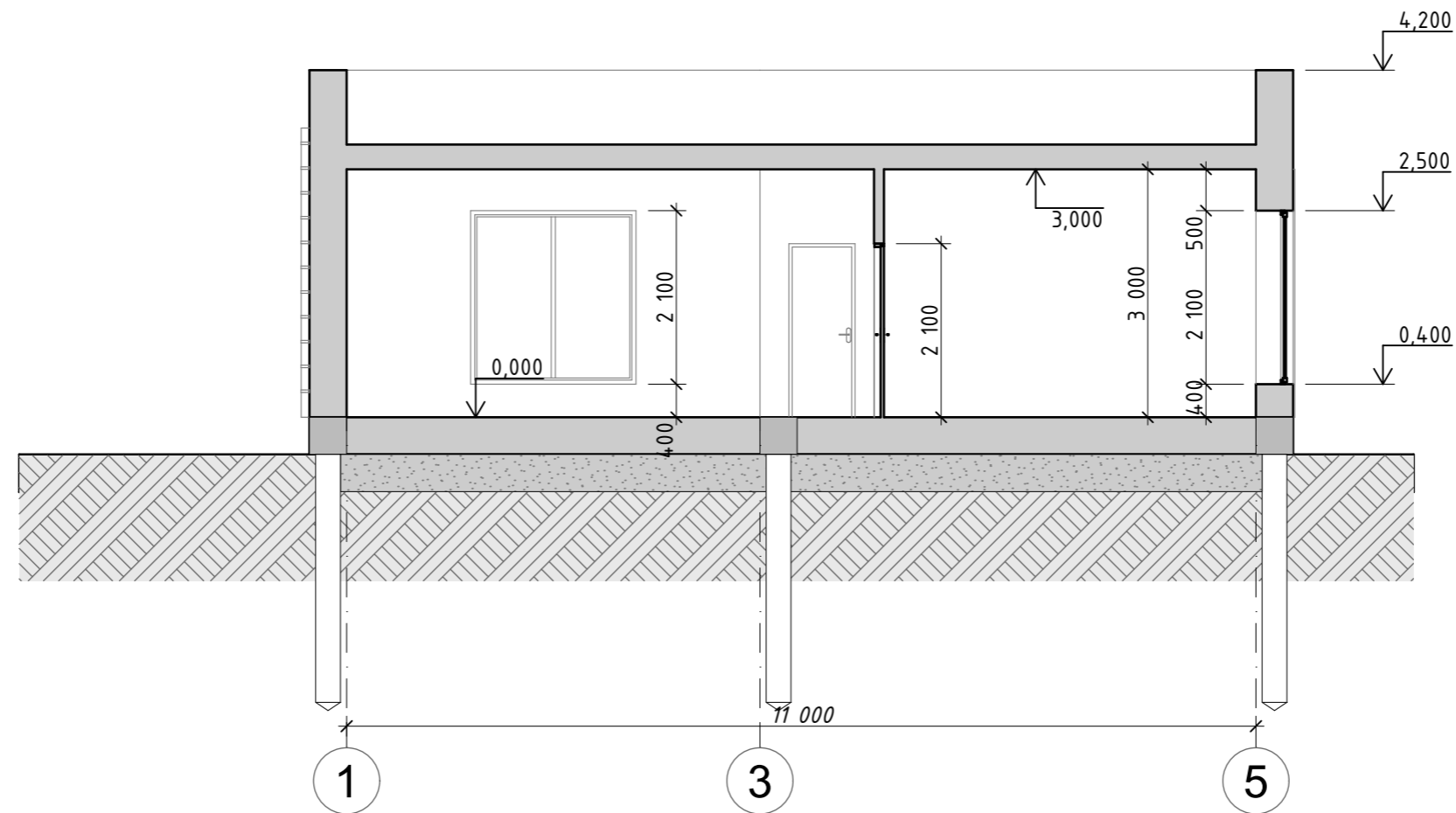


Общая площадь кровли составляет 137,0 м<sup>2</sup>

Изм.	Кол.уч.	Лист	№ док.	Подпись	Дата				
						Республика Татарстан, участок с кадастровым №			
						Жилой дом	Стадия	Лист	Листов
							ЭП	7	16
						План кровли	"Сити Строй"		

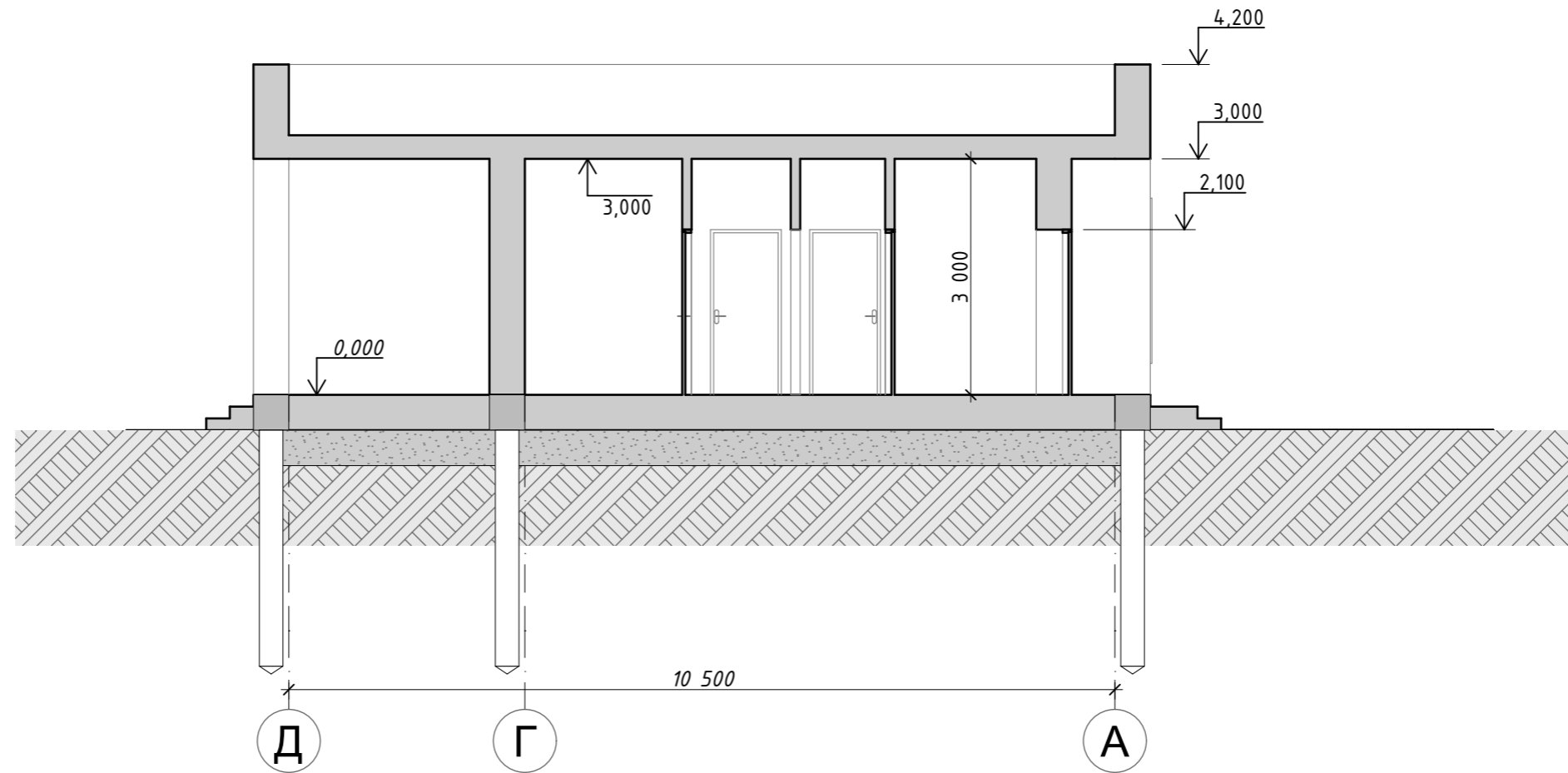


Разрез 1-1



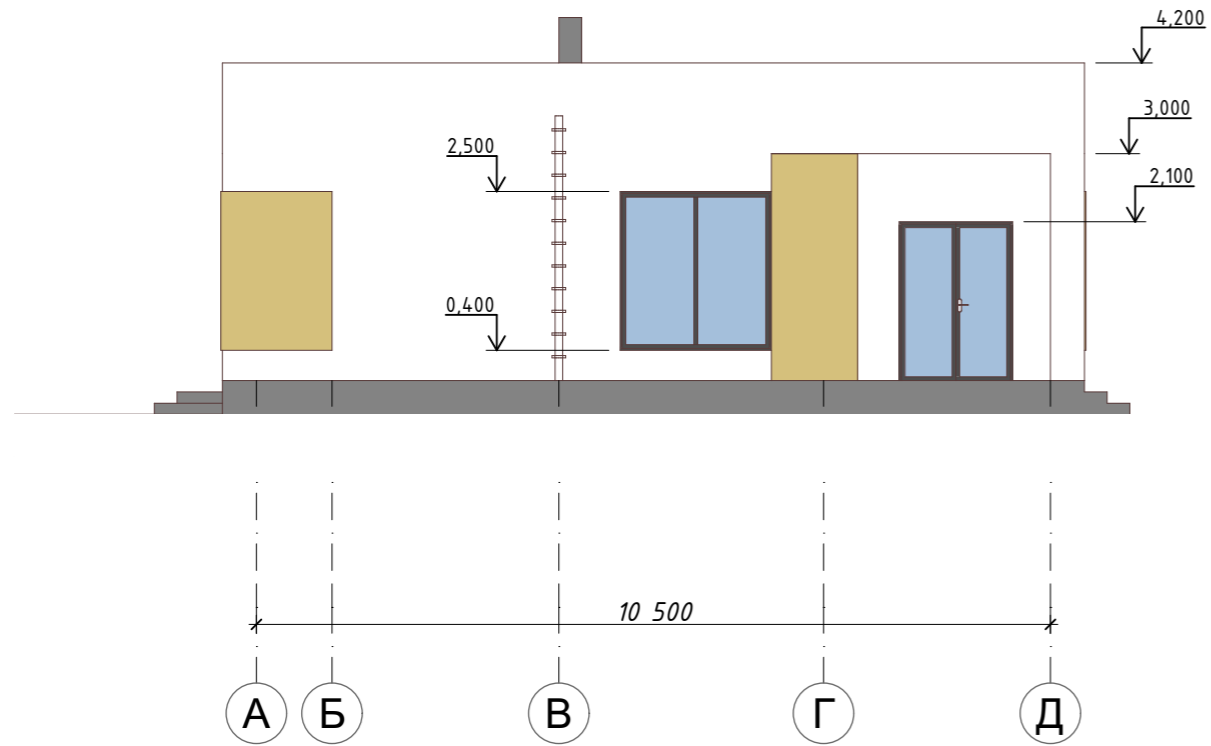
						Республика Татарстан, участок с кадастровым №			
Изм.	Кол.уч.	Лист	№ док.	Подпись	Дата				
						Жилой дом	Стадия	Лист	Листов
							ЭП	8	16
						Разрез 1-1	"Сити Строй"		

Разрез 2-2

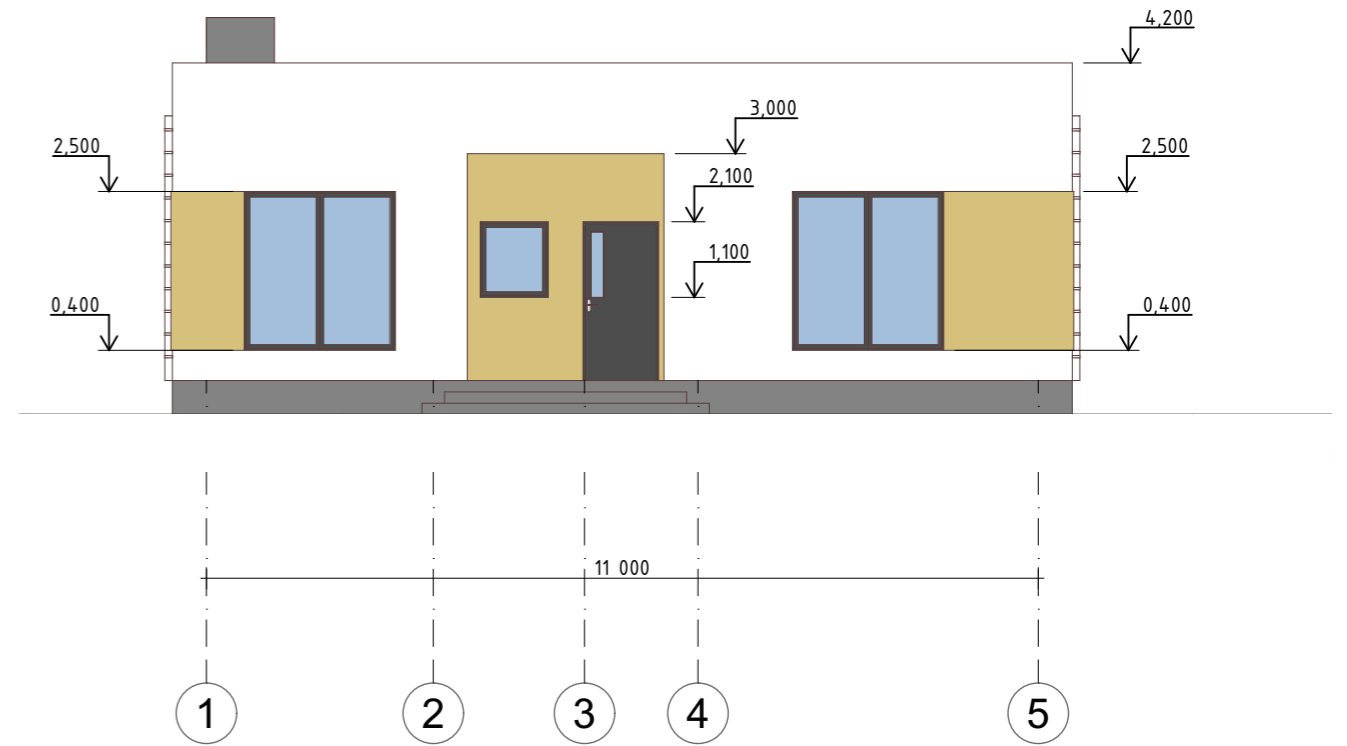


						Республика Татарстан, участок с кадастровым №		
Изм.	Кол.уч.	Лист	№ док.	Подпись	Дата	Стадия	Лист	Листов
						Жилой дом	ЭП	9 / 16
						Разрез 2-2	"Сити Строй"	

Фасад А-Д

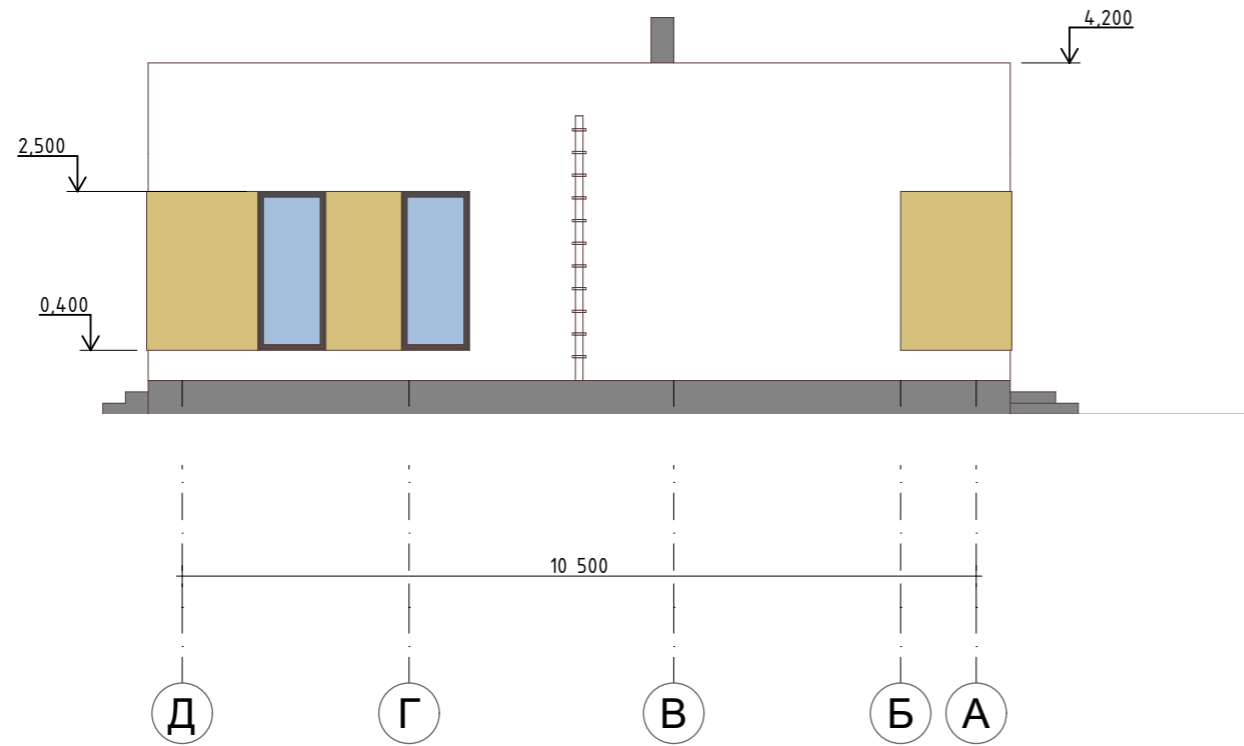


Фасад 1-5

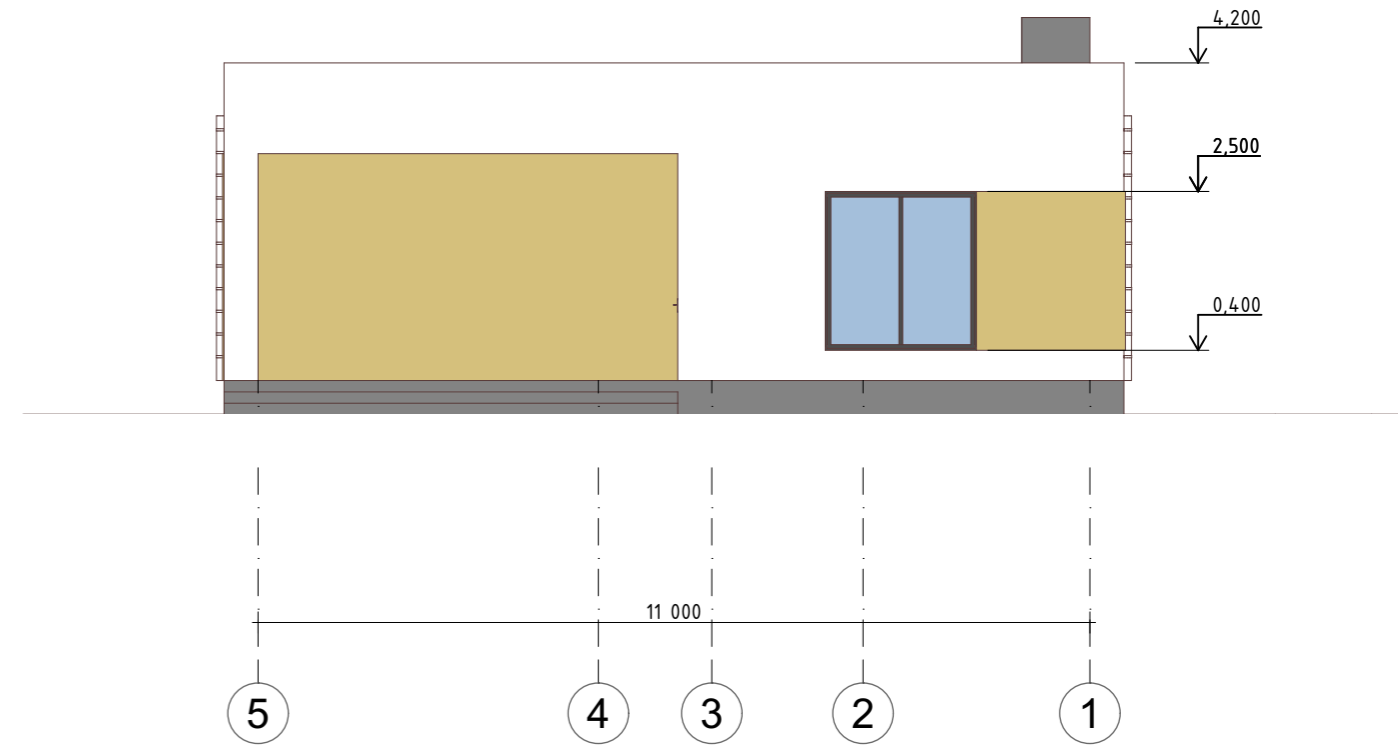


						Республика Татарстан, участок с кадастровым №			
Изм.	Кол.уч.	Лист	№ док.	Подпись	Дата	Жилой дом	Стадия	Лист	Листов
							ЭП	10	16
						Фасады А-Д и 1-5	"Сити Строй"		

Фасад Д-А



Фасад 5-1



						Республика Татарстан, участок с кадастровым №			
Изм.	Кол.уч.	Лист	№ док.	Подпись	Дата	Жилой дом	Стадия	Лист	Листов
							ЭП	11	16
						Фасады Д-А и 5-1	"Сити Строй"		

Перспективные изображения



Изм.	Кол.уч.	Лист	№докум.	Подпись	Дата				
						Республика Татарстан, участок с кадастровым №			
						Жилой дом	Стадия	Лист	Листов
							ЭП	12	16
						Перспективные изображения	"Сити Строй"		

Видовой кадр 1



						<i>Республика Татарстан, участок с кадастровым №</i>				
<i>Изм.</i>	<i>Кол.уч.</i>	<i>Лист</i>	<i>№ док.</i>	<i>Подпись</i>	<i>Дата</i>					
						<i>Жилой дом</i>		<i>Стадия</i>	<i>Лист</i>	<i>Листов</i>
								<i>ЭП</i>	<i>13</i>	<i>16</i>
						<i>Видовой кадр 1</i>		<i>"Сити Строй"</i>		

Видовой кадр 2



						<i>Республика Татарстан, участок с кадастровым №</i>			
<i>Изм.</i>	<i>Кол.уч.</i>	<i>Лист</i>	<i>№док.</i>	<i>Подпись</i>	<i>Дата</i>				
						<i>Жилой дом</i>	<i>Стадия</i>	<i>Лист</i>	<i>Листов</i>
							<i>ЭП</i>	<i>14</i>	<i>16</i>
						<i>Видовой кадр 2</i>	<i>"Сити Строй"</i>		

Видовой кадр 3



						<i>Республика Татарстан, участок с кадастровым №</i>				
<i>Изм.</i>	<i>Кол.уч.</i>	<i>Лист</i>	<i>№ док.</i>	<i>Подпись</i>	<i>Дата</i>					
						<i>Жилой дом</i>		<i>Стадия</i>	<i>Лист</i>	<i>Листов</i>
								<i>ЭП</i>	<i>15</i>	<i>16</i>
						<i>Видовой кадр 3</i>		<i>"Сити Строй"</i>		



Видовой кадр 4



						<i>Республика Татарстан, участок с кадастровым №</i>				
<i>Изм.</i>	<i>Кол.уч.</i>	<i>Лист</i>	<i>№ док.</i>	<i>Подпись</i>	<i>Дата</i>					
						<i>Жилой дом</i>		<i>Стадия</i>	<i>Лист</i>	<i>Листов</i>
								<i>ЭП</i>	<i>16</i>	<i>16</i>
						<i>Видовой кадр 4</i>		<i>"Сити Строй"</i>		