

ARZ

ARCHITECT
RINAT
ZAKIROV

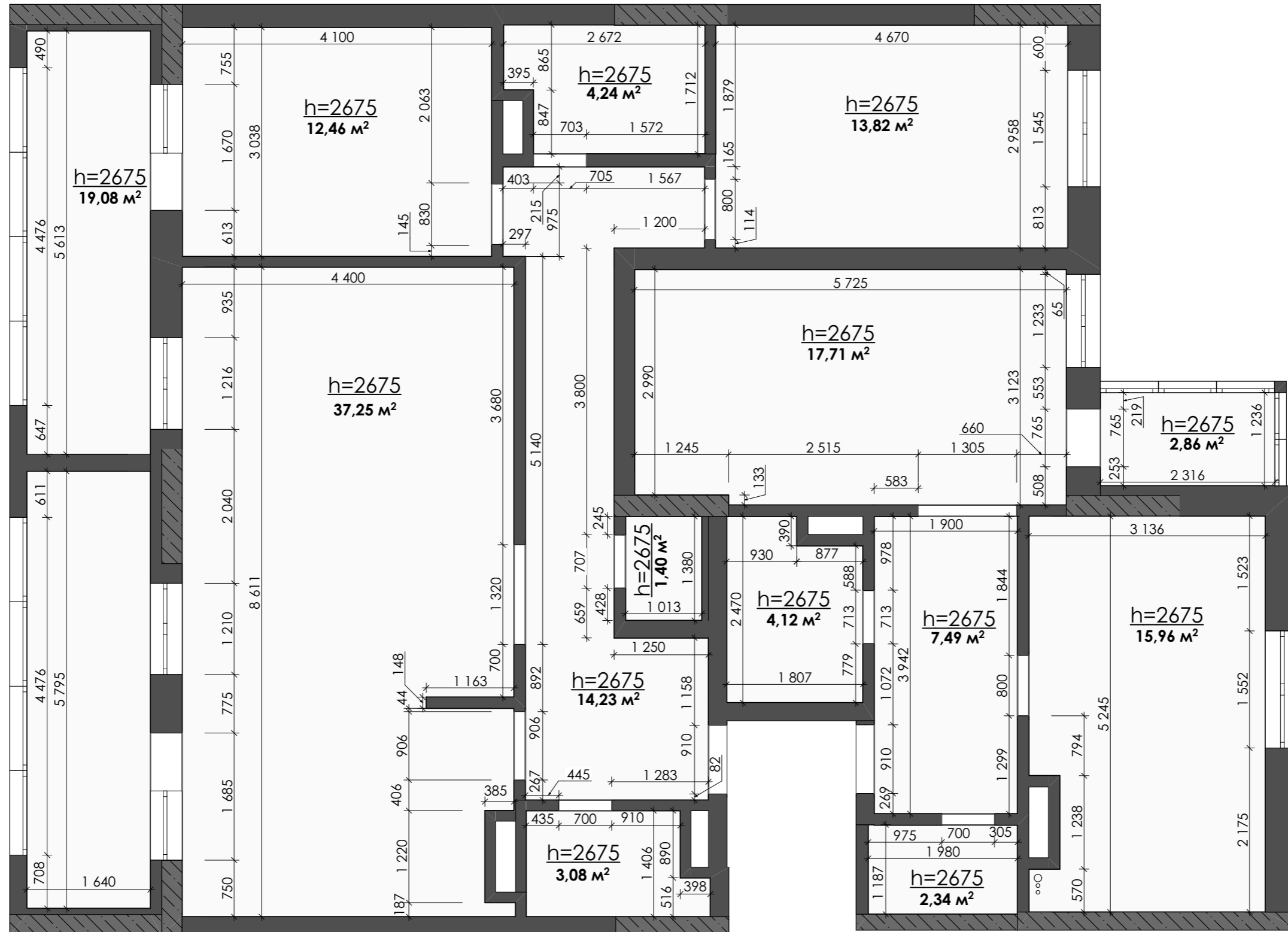
ДИЗАЙН-ПРОЕКТ КВАРТИРЫ В ЖК ПЕТРОПАВЛОВСКИЙ
ОБЩЕЙ ПЛОЩАДЬЮ 138м²

УФА

2023

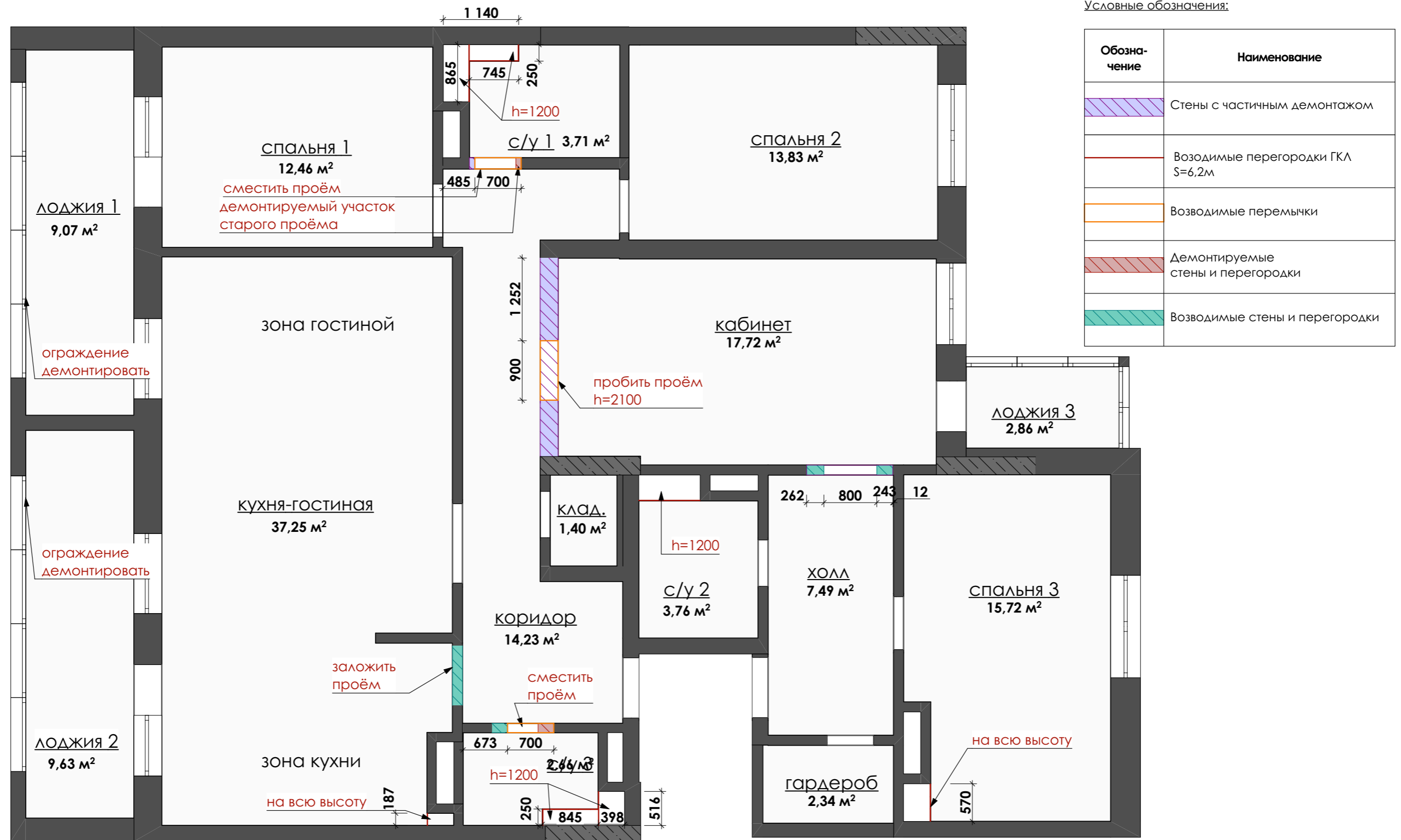
№	Наименование
1	Ведомость листов альбома
2	Обмерный план
3	План демонтажа/монтажа
4	План расстановки мебели
5	Схема расположения розеток
6	Схема расположения и привязки выключателей
7	План расположения освещения
8	План потолка
9	План пола
10	План отделки
11	Спецификация отделочных материалов и электрики
12	Спецификация приборов и оборудования
13	Спецификация мебели (начало)
14	Спецификация мебели (продолжение). Ведомость дверей
15	Спальня 1. Схема
16	Спальня 1. Схема
17	Спальня 1. Схема
18	Лоджия 1. Схема
19	Лоджия 1. Схема
20	Санузел 1. Схема
21	Санузел 1. Схема

№	Наименование
22	Спальня 2. Схема
23	Спальня 2. Схема
24	Коридор. Схема
25	Коридор. Схема
26	Коридор. Схема
27	Кухня гостиная. Зона гостиной. Схема
28	Кухня гостиная. Вид из зоны гостиной. Схема
29	Кухня гостиная. Вид из зоны кухни. Схема
30	Кухня гостиная. Зона кухни. Схема
31	Кухня гостиная. Зона кухни. Схема
32	Лоджия 2. Схема
33	Лоджия 2. Схема
34	Кабинет. Схема
35	Кабинет. Схема
36	Санузел 2. Схема
37	Спальня 3. Схема
38	Спальня 3. Схема
39	Холл. Схема
40	Холл. Схема
41	Гардероб, кладовая, лоджия 3. Схема
42	Санузел 3. Схема



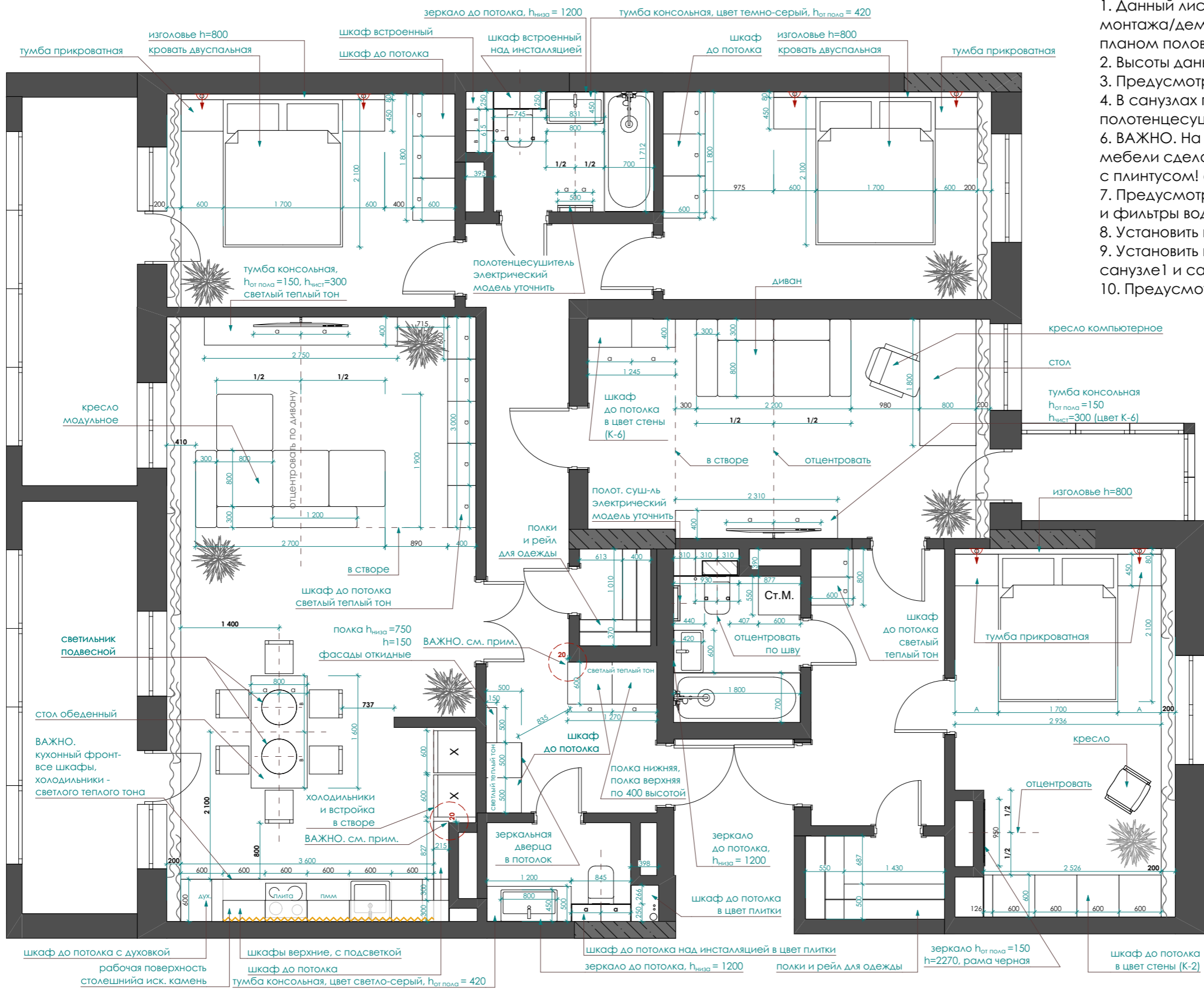
Примечания:

1. Данный лист смотреть совместно с планом монтажа/демонтажа, планом расстановки мебели и планом расположения электрики.
2. Высота потолков дана от плиты.
3. Высота проёмов = 2100

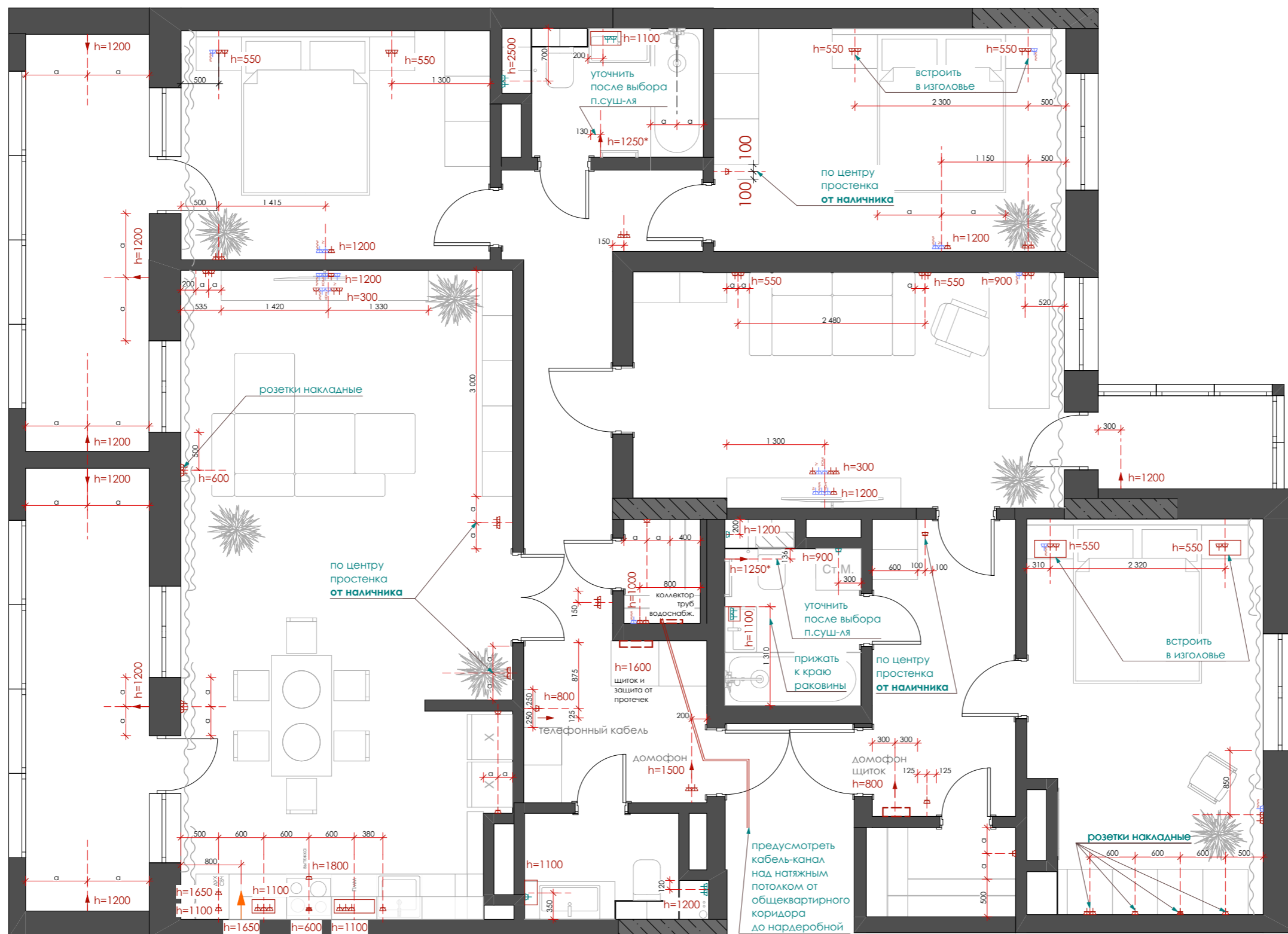


Примечания:

1. Данный лист смотреть совместно с планом освещения, планом мебели, планом расположения розеток, планом полов.
2. На балконе демонтировать металлическую решетку ограждения.
3. Предусмотреть гидроизоляцию пола и стен всех мокрых зон.



- Примечания:**
1. Данный лист смотреть совместно с планом монтажа/демонтажа, планом расположения освещения, планом полов, планом потолков, спецификациями.
 2. Высоты даны от чистого пола.
 3. Предусмотреть закладные в потолке для встроенной мебели.
 4. В санузлах предусмотрены электрические полотенцесушители, модель уточнить.
 6. ВАЖНО. На кухне и в коридоре при монтаже встроенной мебели сделать выпуск фасада на 20мм для правильного стыка с плинтусом! см. план.
 7. Предусмотреть редуктор давления, компенсатор гидроударов и фильтры воды в системе водоснабжения.
 8. Установить коробки уравнивания потенциалов в санузлах.
 9. Установить проточные водонагреватели для подогрева воды в санузле 1 и санузле 3.
 10. Предусмотреть смотровые люки для слива ванной.

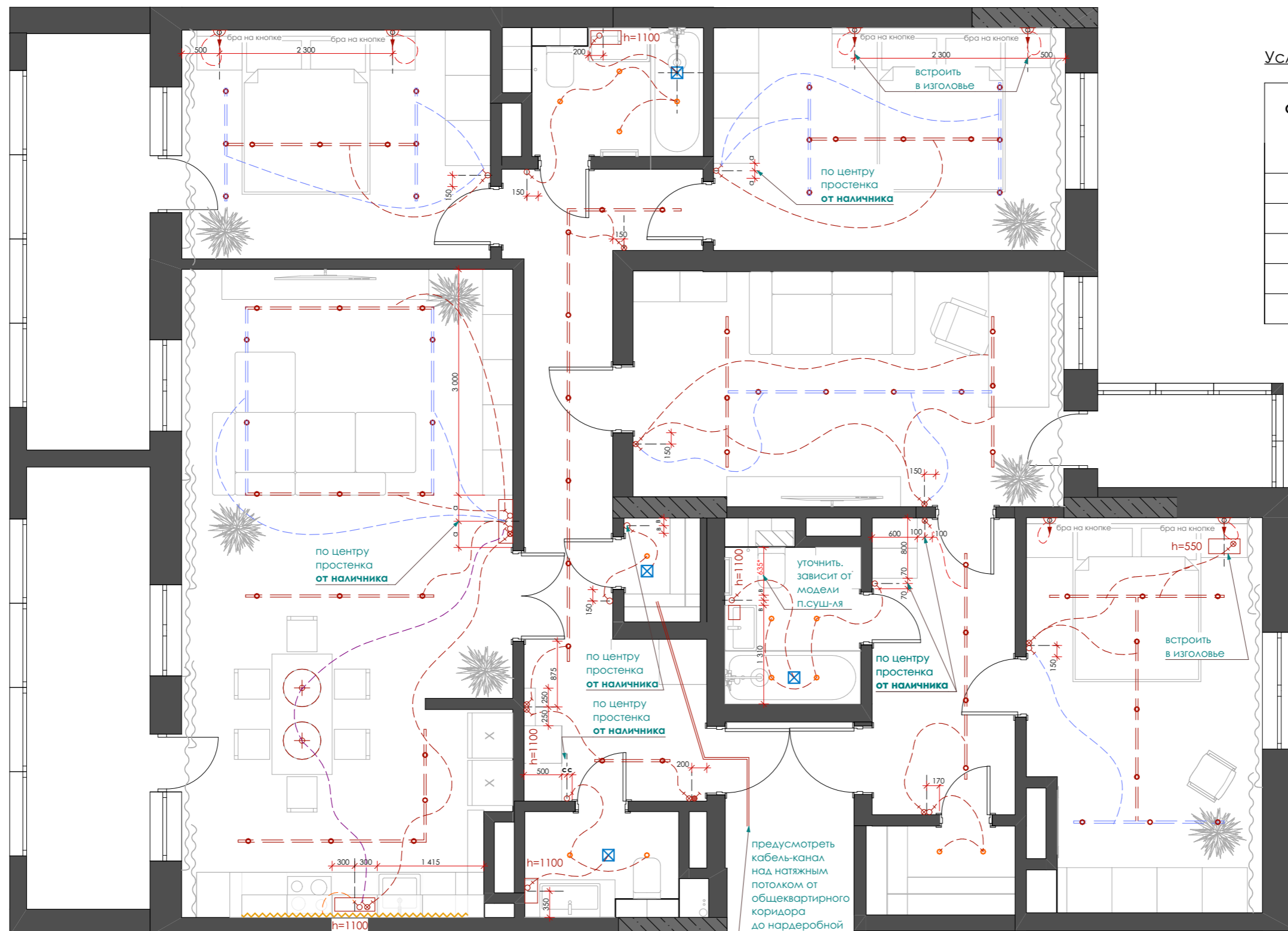


Условные обозначения:

Обозначение	Наименование
	Розетка. h=300, кроме исключений
	Розетка силовая
	Розетка влагозащищенная
	Розетки в единой рамке
	Розетка wi-fi роутера
	Розетка телевизионная
	Разъем HDMI
	Электровывод
	Электровывод-слаботочка
	Электрический щиток

Примечания:

1. Данный лист смотреть совместно с планом монтажа/демонтажа, планом расстановки мебели, планом расположения освещения, планом полов, планом потолков.
2. Размеры высот указаны от чистового пола.
3. Размеры расстояния розеток от стен указаны без учета чистовой отделки.
4. **Важно!** Привязки розеток и выключателей даны и от проёма, и от наличника. Есть привязки к мебели. Внимательно изучить чертёж перед началом монтажа.
5. Розетки около кровати встроить в изголовье.
6. Высоты электровыводов для полонтенцесушителей уточнить после выбора полонтенцесушителя.
7. Интернет кабель и КТВ заходят в кладовую (в ней будет расположен роутер), а далее кабели расходятся согласно проекту.
8. На лоджии и балконе отдельно согласовать розетки и освещение.
9. Установить защиту от протечек на кухню и в санузел.
10. Интернет(кабель должен проходить в минимум 10 см от электрического кабеля).

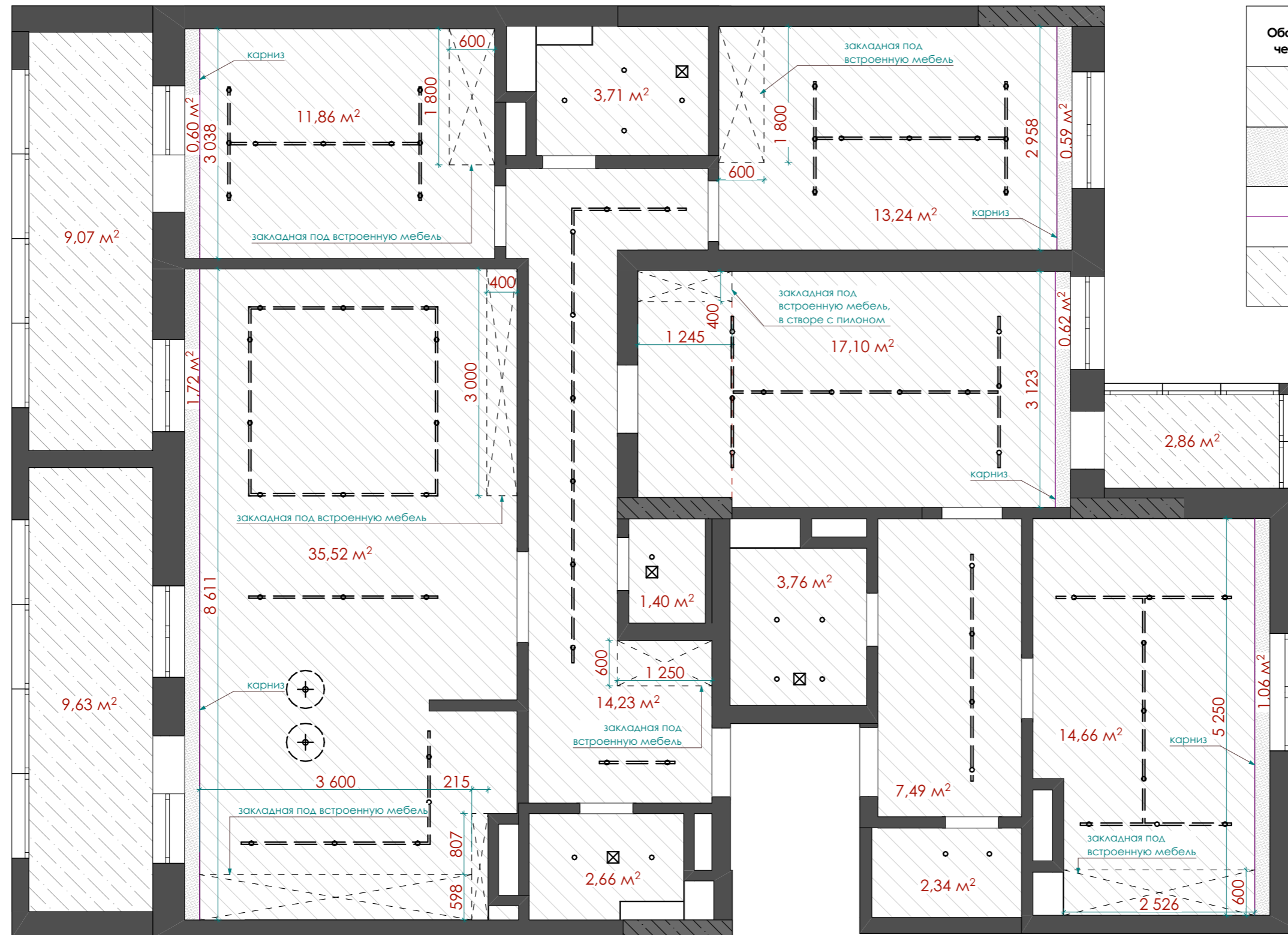


Условные обозначения:

Обозначение	Наименование
	Принудительная вентиляция
	Выключатель. h=900, кроме исключений
	Выключатель двухклавишный. h=900, кроме исключений
	Выключатель в рамке
	Выключатель проходной. h=900, кроме исключений
	Мастер-выключатель. h=900, кроме исключений

Примечания:

1. Данный лист смотреть совместно с планом монтажа/демонтажа, планом расстановки мебели, планом расположения освещения, планом полов, планом потолков.
2. Размеры высот указаны от чистового пола.
3. Размеры расстояния розеток от стен указаны без учета чистовой отделки.
4. **Важно!** Привязки розеток и выключателей даны и от проёма, и от наличника. Есть привязки к мебели. Внимательно изучить чертёж перед началом монтажа.
5. Розетки/выключатели около кровати встроить в изголовье.
6. На лоджии и балконе отдельно согласовать розетки и освещение.
7. Установить защиту от протечек на кухню и в санузел.
8. Интернет(кабель должен проходить в минимум 10 см от электрического кабеля).
9. Мастер-выключатель работает на ВСЕ помещения.




Условные обозначения

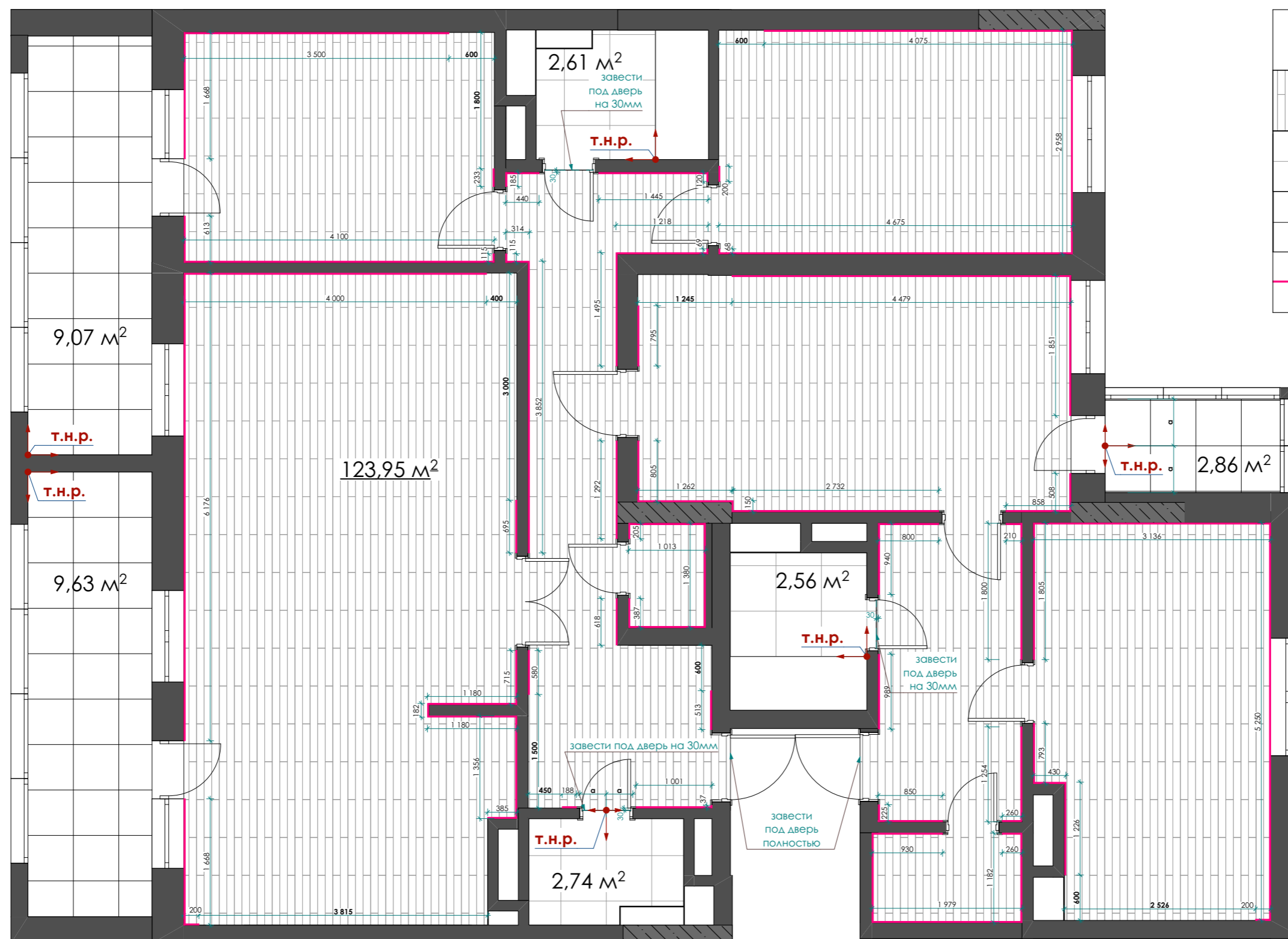
Обозначение	Наименование
	Натяжной потолок, белый матовый
	Покраска белая (в нишах для штор)
	Потолочный карниз для натяжного потолка
	Потолок в лоджиях

Примечания:

1. Данный лист смотреть совместно с планом монтажа/демонтажа, планом расстановки мебели, планом расположения освещения, планом полов.
2. Предусмотреть закладные для встроенной мебели.
- 3. Важно!** Подшивка потолка минимальная.
4. Примыкание потолка к стенам выполнить через теневой профиль.

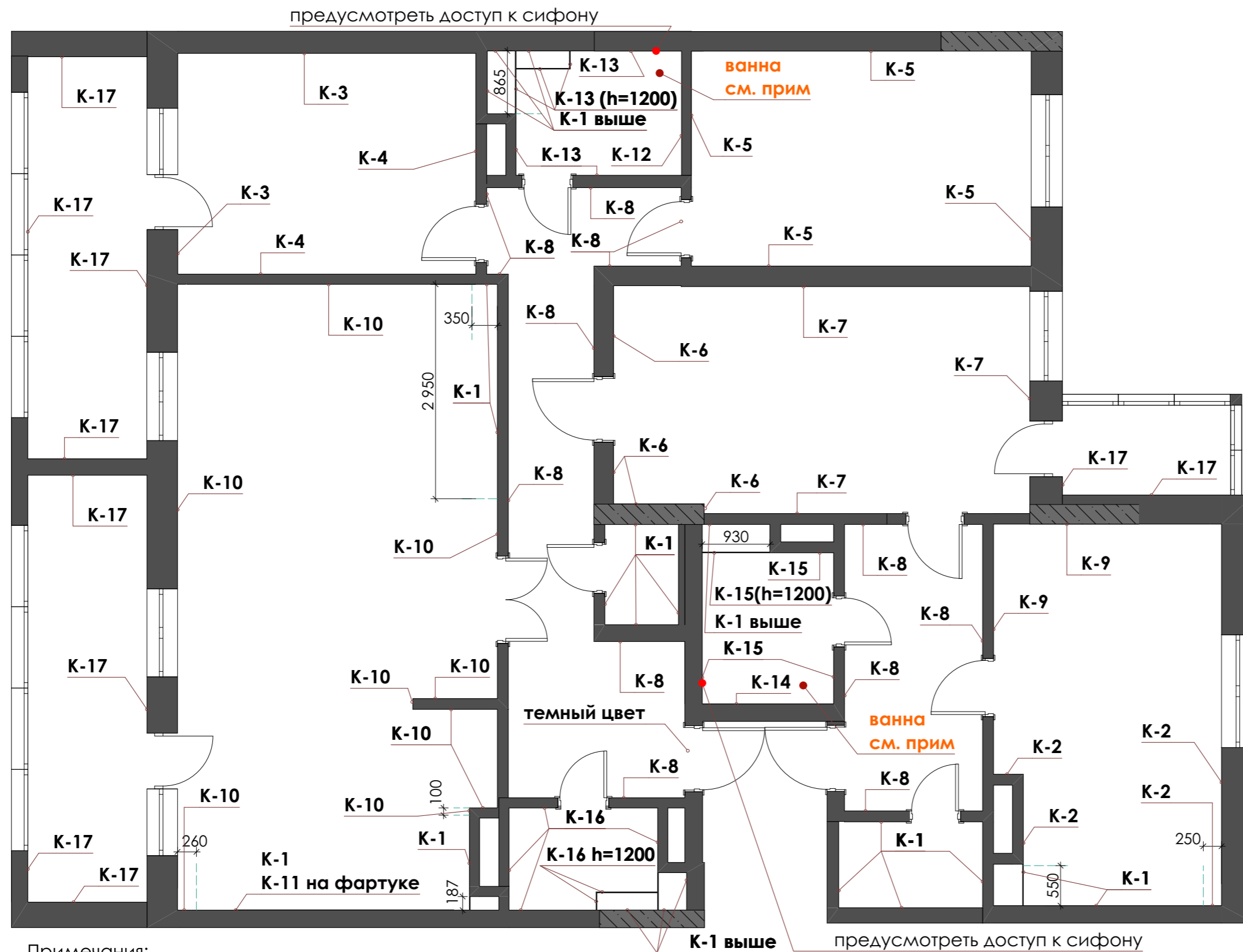
Условные обозначения

Обозначение	Наименование
	Кварц винил
	Плитка серая 600x600 мм.
	Плитка на лоджии 600x600 мм.
	Плинтус белый, высокий. h уточнить по месту.



Примечания:

1. Данный лист смотреть совместно с планом монтажа, планом расстановки мебели, планом расположения освещения, планом потолков, планом розеток и планом выключателей.
2. **Важно!** Обратит внимание на раскладку плитки в санузле.
3. Предусмотрен плинтус белый, без декора, высокий, h уточнить по месту.
4. Завести кварцвинил под дверь санузлов на 30 мм.
5. Предусмотреть гидроизоляцию пола и стен всех мокрых зон.
6. Предусмотреть смотровые люки для слива ванной.



Ведомость отделочных материалов стен:

Обозн.	Наименование
K-1	Покраска дешевая белая
K-2	Покраска белая
K-3	Обои светлые (спальня 1)
K-4	Обои темные (спальня 1)
K-5	Обои спальня 2 (холодный тон)
K-6	Обои светлые (кабинет)
K-7	Обои темные (кабинет)
K-8	Покраска, теплый тон
K-9	Покраска спальня 3 (теплый тон)
K-10	Покраска гостиная (теплый тон)
K-11	Плитка серая 600x600 фартук кухни
K-12	Плитка под дерево с/у 1
K-13	Плитка серая 600x600 с/у 1
K-14	Плитка под дерево с/у 2
K-15	Плитка серая 600x600 с/у 2
K-16	Плитка серая с/у 3
K-17	Отделка стен лоджии

Примечания:

1. Данный лист смотреть совместно с планом монтажа/демонтажа, планом расстановки мебели, планом расположения освещения, планом полов, планом потолков.
2. Отделку встроенных шкафов см. 3д-схемы, план мебели.
3. Отделка кухонного фартука см. 3д-схемы, план мебели.
4. Двери в цвет стен.
5. Входная дверь темная серая.
6. Плинтус белый.
7. ВАЖНО. Плитка K-12, K-14 в санузлах расположена над ванной и на боковой стенке ванны. См план мебели перед укладкой!
8. Предусмотреть смотровые люки для слива ванной.

Ведомость потолочных покрытий:

Обозначение	Наименование	Кол-во
	Натяжной потолок, белый матовый	127,97 м2
	Покраска белая (в нишах для штор)	4,59 м2
	Потолочный карниз для натяжного потолка	22,98 м
	Потолок в лоджиях	21,56 м2

Ведомость напольных покрытий:

Обозначение	Наименование	Кол-во
	Кварц винил	123,95 м ²
	Плитка серая 600x600 мм.	7,91 м ²
	Плитка на лоджии 600x600 мм.	21,56 м ²
	Плинтус белый, высокий. h уточнить по месту.	94,78 м ²

Ведомость отделочных материалов стен:

Обозначение	Наименование	Кол-во
К-1	Покраска дешевая белая	60,7 м ²
К-2	Покраска белая	15,88 м ²
К-3	Обои светлые (спальня 1)	15,74 м ²
К-4	Обои тёмные (спальня 1)	17,41 м ²
К-5	Обои спальня 2 (холодный тон)	38,19 м ²
К-6	Обои светлые (кабинет)	9,79 м ²
К-7	Обои тёмные (кабинет)	30,05 м ²
К-8	Покраска, теплый тон	74,84 м ²
К-9	Покраска спальня 3 (теплый тон)	15,9 м ²
К-10	Покраска гостиная (теплый тон)	43,53 м ²
К-11	Плитка серая 600x600 фартук кухни	2,25 м ²
К-12	Плитка под дерево с/у 1	4,6 м ²
К-13	Плитка серая 600x600 с/у 1	12,92 м ²
К-14	Плитка под дерево с/у 2	4,82 м ²
К-15	Плитка серая 600x600 с/у 2	11,83 м ²
К-16	Плитка серая с/у 3	15,0 м ²
К-17	Отделка стен лоджии	62,22 м ²

Спецификация освещения, указанной в проекте:

Обозначение	Наименование	Кол-во
	Тубус накладной (светлый)	13 шт.
	Светильник подвесной (люстра)	2 шт.
	Трековый светильник	52,5м/67 шт. (см. прим)
	Бра на кнопке	6 шт.
	LED подсветка	3 м

Спецификация электрики, указанной в проекте:

Обозначение	Наименование	Кол-во (шт,мм,м2)
	Розетка. h=300, кроме исключений	73 шт.
	Розетка силовая	2 шт.
	Розетка влагозащищенная	11 шт.
	Розетка wi-fi роутера	11 шт.
	Розетка телевизионная	5 шт.
	Разъем HDMI	4 шт.
	Электровывод	12 шт.
	Электровывод-слаботочка	1 шт.
	Рамка одностная	30 шт.
	Рамка двухместная	22 шт.
	Рамка трехместная	12 шт.
	Рамка четырехместная	2 шт.
	Рамка пятиместная	2 шт.
	Электрический щиток	2 шт.
	Принудительная вентиляция	4 шт.
	Выключатель. h=900, кроме исключений	12 шт.
	Выключатель двухклавишный. h=900, кроме исключений	3 шт.
	Выключатель проходной. h=900, кроме исключений	8 шт.
	Выключатель проходной двухклавишный h=900, кроме исключений	2 шт.
	Мастер- выключатель. h=900, кроме исключений	1 шт.

Примечания:

1. Смотреть данный лист совместно с чертежами.
2. Количество материалов указано без запаса.
3. Количество трековых светильников уточнить расчётом.

№	Наименование/размер	Габариты	Покрытие/ цвет/материал	Кол-во (шт.)
Санузел 1				
1	Инсталляция для унитазов	-	-	1
2	Унитаз подвесной	-	белый	1
3	Кнопка смыва	-	хром	1
4	Гигиенический душ	-	хром	1
5	Смеситель для раковины	-	хром	1
6	Смеситель для ванны	-	хром	1
7	Душевая лейка	-	хром	1
8	Умывальник/раковина накладная	800x450	белый	1
9	Ванна	700x1700	белый	1
10	Полотенцесушитель электрический	Уточнить по месту	чёрный/графит	1
11	Водонагреватель	350x800x1200 (h) макс.	белый	1
Санузел 2				
12	Инсталляция для унитазов	-	-	1
13	Унитаз подвесной	-	белый	1
14	Кнопка смыва	-	хром	1

№	Наименование/размер	Габариты	Покрытие/ цвет/материал	Кол-во (шт.)
15	Гигиенический душ	-	хром	1
16	Смеситель для раковины	-	хром	1
17	Смеситель для ванны	-	хром	1
18	Душевая лейка	-	хром	1
19	Умывальник/раковина накладная	420x600	белый	1
20	Ванна	700x1800	белый	1
21	Полотенцесушитель электрический	Уточнить по месту	чёрный/графит	1
22	Стиральная машина	600x600x900 (h)	белый	1
23	Водонагреватель	350x900x1200 (h) макс.	белый	1
Санузел 3				
24	Инсталляция для унитазов	-	-	1
25	Унитаз подвесной	-	белый	1
26	Кнопка смыва	-	хром	1
27	Умывальник/раковина накладная	450x800	белый	1
28	Смеситель для раковины	-	хром	1

Примечания:

1. Смотреть совместно с чертежами.
2. При покупке водонагревателя обратить внимание на фактическую глубину ниши.
3. Предусмотреть редуктор давления, компенсатор гидроударов и фильтры воды в системе водоснабжения.

№	Наименование/размер	Габариты	Производитель	Покрытие/ цвет/материал	Кол-во (шт.)
Спальня 1					
1	Кровать	1700x2100	на заказ	светлый тон/светлое дерево	1
2	Изголовье	2900x800 (h)	на заказ	светлый тон/светлое дерево	1
3	Тумба прикроватная	600x450x450 (h)	на заказ	светлый тон/светлое дерево	2
4	Встроенный шкаф до потолка 3 секции	1800x600x2575 (h)	на заказ	светлый тон/мдф	1
Спальня 1					
5	Кровать	1700x2100	на заказ	светлый тон/светлое дерево	1
6	Изголовье	2900x800 (h)	на заказ	светлый тон/светлое дерево	1
7	Тумба прикроватная	600x450x450 (h)	на заказ	светлый тон/светлое дерево	2
8	Встроенный шкаф до потолка 3 секции	1800x600x2575 (h)	на заказ	светлый тон/мдф	1
Кабинет					
9	Стол	800x1800	на заказ	светлый тон/светлое дерево	1
10	Кресло компьютерное	-	выбрать в каталоге	чёрный/графит	1
11	Диван 2-секционный	2200x1100	на заказ	тёплый тон/кожзам	1
12	Встроенный шкаф до потолка 2 секции	1245x800x2575 (h)	на заказ	в цвет К-6 (см. план отделки)	1
13	Тумба консольная	2310x300x300 (h)	на заказ	белый	1
Кабинет					
14	Тумба консольная	2310x300x300 (h)	на заказ	белый	1
15	Встроенный шкаф до потолка 5 секций	3000x400x2575 (h)	на заказ	светлый тон	1
16	Кресло модульное 4 модуля	2700x1900	на заказ	тёплый тон/текстиль	1

№	Наименование/размер	Габариты	Производитель	Покрытие/ цвет/материал	Кол-во (шт.)
17	Стол обеденный	1600x800	выбрать в каталоге	светлый тон/светлое дерево	1
18	Стул	-	выбрать в каталоге	-	6
19	Кухонный гарнитур: рабочая поверхность со столешницей, шкаф-пенал верхние навесные шкафчики. Доборная секция	3600x600x2575 (h) глуб. 300 830x215x2575 (h)	на заказ	светлый тон	1
Спальня 3					
20	Кровать	1700x2100	на заказ	светлый тон/светлое дерево	1
21	Изголовье	2900*x800 (h) *уточнить по месту	на заказ	светлый тон/светлое дерево	1
22	Тумба прикроватная	600*x450x450 (h) *уточнить по месту	на заказ	светлый тон/светлое дерево	2
23	Кресло/стул	-	на заказ	-	1
24	Зеркало в раме	950x2770 (h)	на заказ	рама чёрная/графит	1
25	Встроенный шкаф до потолка 4 секции и добор	2526x600x2575 (h)	на заказ	светлый тон	1
Кладовая					
24	Система хранения	по месту	на заказ	светлый тон	1
Гардероб					
25	Система хранения	по месту	на заказ	светлый тон	1
Коридор					
26	Шкаф: 2 полки и секция-пенал	1270x600x2575 (h)	на заказ	светлый тон	1
27	Полка консольная	500x150x150 (h)	на заказ	светлый тон	1
28	Шкаф с зеркальной дверцей	1000x500x2575 (h)	на заказ	светлый тон	1

Примечание. Смотреть совместно с чертежами и видами.

№	Наименование/размер	Габариты	Производитель	Покрытие/ цвет/материал	Кол-во (шт.)
Санузел 1					
29	Шкаф над инсталляцией Г-образный (2 объема, 3 дверцы)	865x395x1375 (h) 250x745x1375 (h)	на заказ	мдф в тон плитки	1
30	Зеркало	830x1375 (h)	на заказ	-	1
31	Тумба консольная	800x450x435 (h)	на заказ	в тон плитки	1
Санузел 3					
32	Шкаф над инсталляцией (Г-образный, 2 объема)	845x250x1375 (h) 510x400x1375 (h)	на заказ	мдф в тон плитки	1
33	Зеркало	1200x1375 (h)	на заказ	-	1
34	Тумба консольная	500x1200x435 (h)	на заказ	светлый тон	1

№	Наименование/размер	Габариты	Производитель	Покрытие/ цвет/материал	Кол-во (шт.)
Санузел 2					
35	Шкаф над инсталляцией (3 дверцы)	930x390x1375 (h)	на заказ	мдф в тон плитки	1
36	Зеркало	600x1375 (h)	на заказ	-	1
37	Тумба консольная	420x600x435 (h)	на заказ	светлый тон	1
38	Шкаф с открытой полкой	390x600x1650 (h)	на заказ	дерево	1
Холл					
39	Шкаф	800x600x2575 (h)	на заказ	светлый тон	1

Ведомость дверей:

№	наименование	проем	открытие	h проема	кол-во
1	входная	910	прав.	2 100 мм.	1 шт
2	входная	910	лев.	2 100 мм.	1 шт
3	межкомнатная	700	прав.	2 100 мм.	1 шт
4	межкомнатная	700	лев.	2 100 мм.	4 шт
5	межкомнатная	800	прав.	2 100 мм.	4 шт
6	межкомнатная	900	лев.	2 100 мм.	1 шт
7	межкомнатная	1200	двупольная	2 100 мм.	1 шт

Примечания:

1. Смотреть совместно с чертежами и видами.



Примечание. Изображения носят ознакомительный характер. Опирайтесь на чертежи



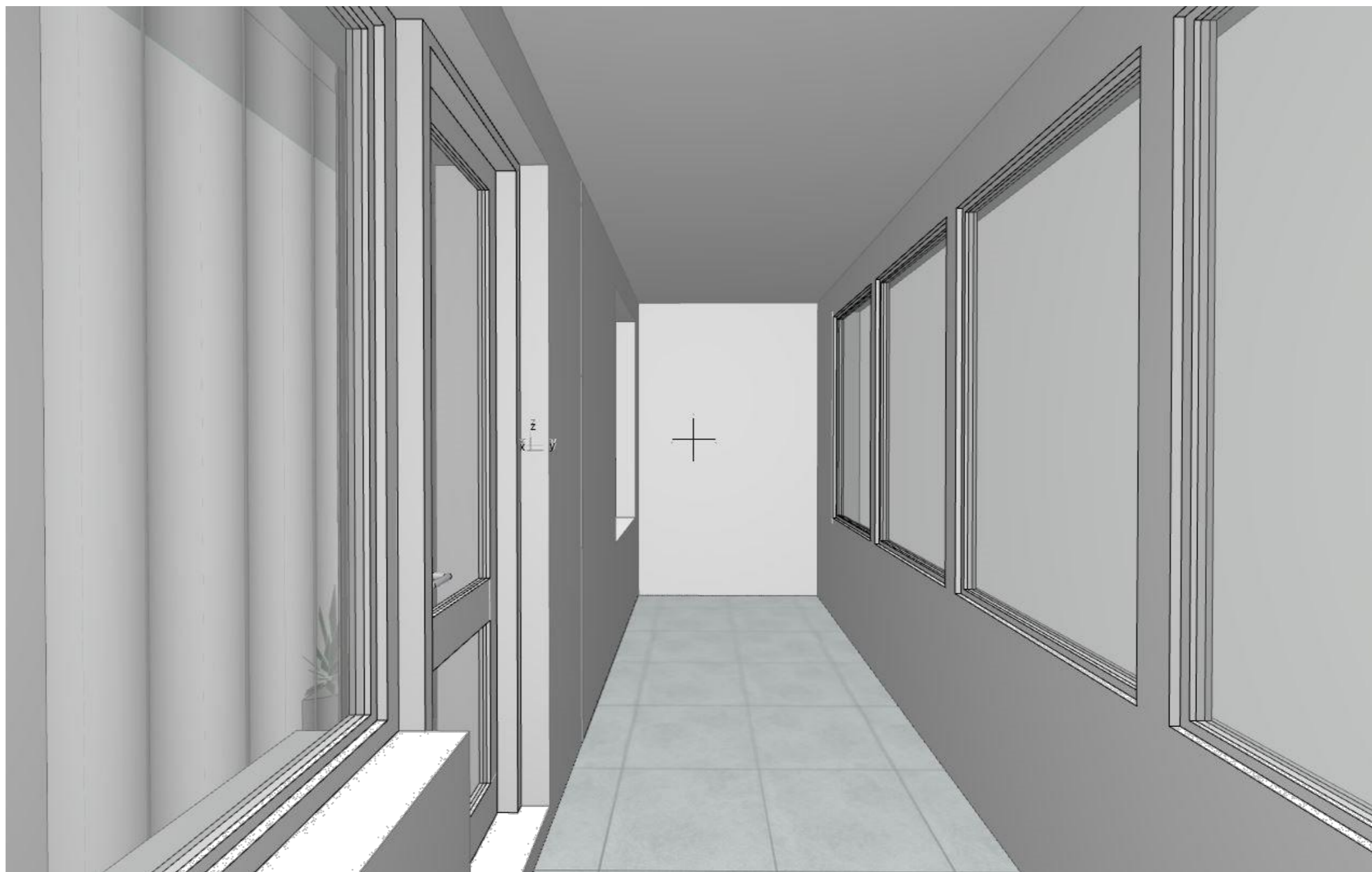
Примечание. Изображения носят ознакомительный характер. Опирайтесь на чертежи



Примечание. Изображения носят ознакомительный характер. Опирайтесь на чертежи



Примечание. Изображения носят ознакомительный характер. Опирайтесь на чертежи



Примечание. Изображения носят ознакомительный характер. Опирайтесь на чертежи



Примечания:

1. Изображения носят ознакомительный характер. Опирайтесь на чертежи.
2. Раскладку плитки на стенах соблюдать согласно принципу отображенной на данном 3d виде. А также учесть привязку фасадов шкафов к швам плитки



Примечания:

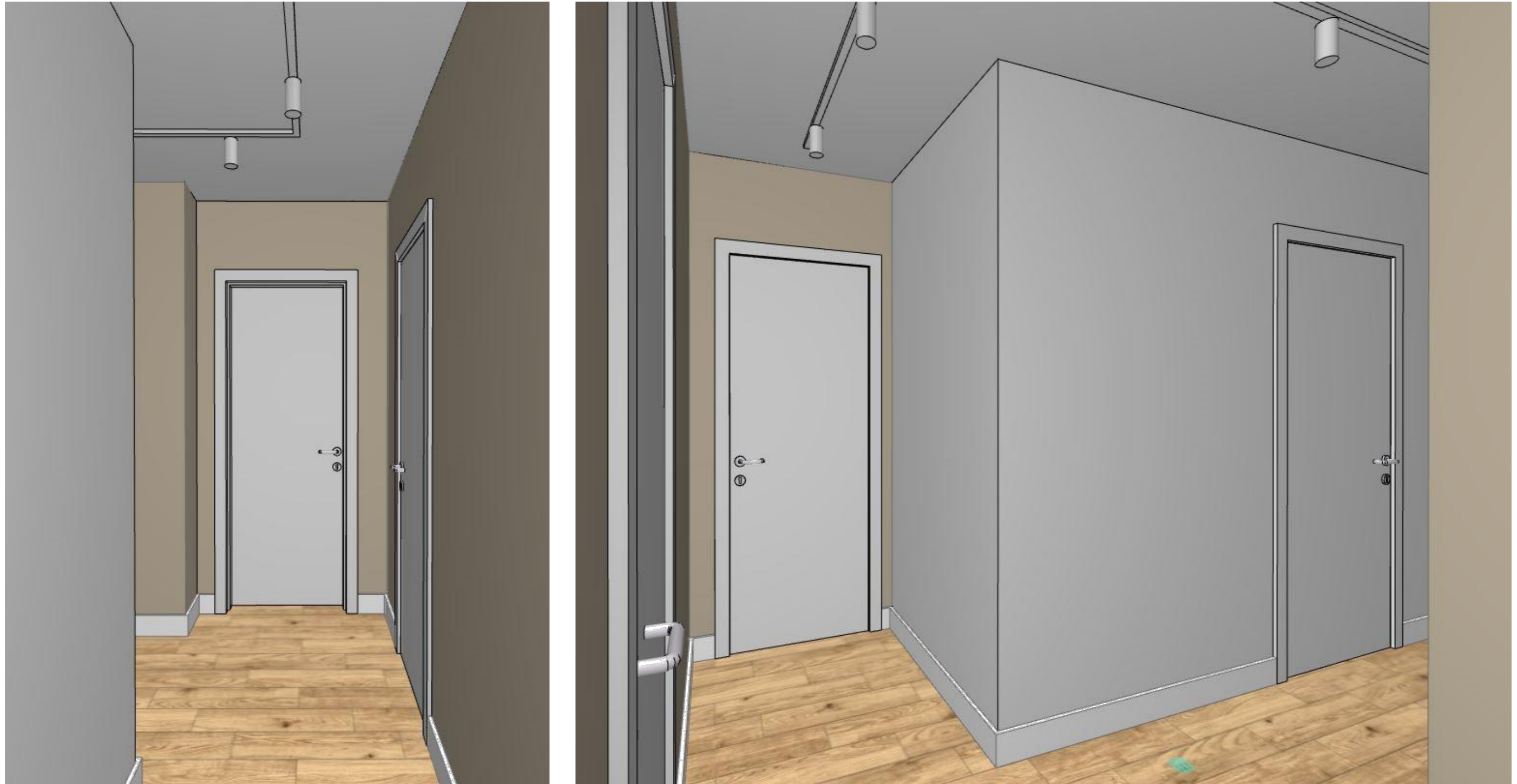
1. Изображения носят ознакомительный характер. Опирайтесь на чертежи.
2. Раскладку плитки на стенах соблюдать согласно принципу отображенной на данном 3d виде. А также учесть привязку фасадов шкафов к швам плитки



Примечание. Изображения носят ознакомительный характер. Опирайтесь на чертежи



Примечание. Изображения носят ознакомительный характер. Опирайтесь на чертежи



Примечание. Изображения носят ознакомительный характер. Опирайтесь на чертежи



Примечание. Изображения носят ознакомительный характер. Опирайтесь на чертежи



Примечание. Изображения носят ознакомительный характер. Опирайтесь на чертежи



Примечание. Изображения носят ознакомительный характер. Опирайтесь на чертежи



Примечание. Изображения носят ознакомительный характер. Опирайтесь на чертежи



Примечание. Изображения носят ознакомительный характер. Опирайтесь на чертежи



Примечание. Изображения носят ознакомительный характер. Опирайтесь на чертежи



Примечание. Изображения носят ознакомительный характер. Опирайтесь на чертежи



Примечание. Изображения носят ознакомительный характер. Опирайтесь на чертежи



Примечание. Изображения носят ознакомительный характер. Опирайтесь на чертежи



Примечание. Изображения носят ознакомительный характер. Опирайтесь на чертежи



Примечание. Изображения носят ознакомительный характер. Опирайтесь на чертежи



Примечания:

1. Изображения носят ознакомительный характер. Опирайтесь на чертежи.
2. Раскладку плитки на стенах соблюдать согласно принципу отображенной на данном 3d виде. А также учесть привязку фасадов шкафов к швам плитки



Примечание. Изображения носят ознакомительный характер. Опирайтесь на чертежи



Примечание. Изображения носят ознакомительный характер. Опирайтесь на чертежи



Примечание. Изображения носят ознакомительный характер. Опирайтесь на чертежи



Примечание. Изображения носят ознакомительный характер. Опирайтесь на чертежи



Примечание. Изображения носят ознакомительный характер. Опирайтесь на чертежи



Примечания:

1. Изображения носят ознакомительный характер. Опирайтесь на чертежи.
2. Раскладку плитки на стенах соблюдать согласно принципу отображенной на данном 3d виде. А также учесть привязку фасадов шкафов к швам плитки